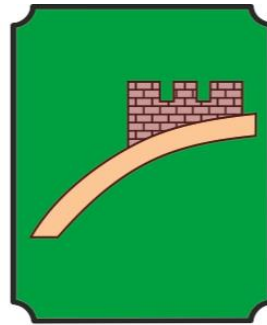


Ortschaftsrat Nassachtal / Diegelsberg

Bürgerbefragung aller Haushalte Baierecks über die
Auswirkungen der Windkraftanlagen am
Standort ES-02 Sümpflesberg



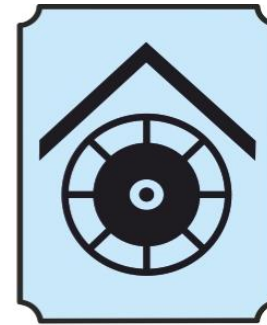
Baiereck



Diegelsberg



Nassach



Nassachmühle



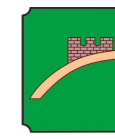
- Zielsetzung, Methodik und Struktur der Befragung
- Ergebnisse - Grafiken
 - Auswirkungen der Windkraftanlagen auf den Alltag
 - Beeinflussung des Alltags durch die Windräder
 - Bewertung der Auswirkungen auf den Alltag
 - Beeinträchtigung durch verschiedene Faktoren
 - Folgen und Auswirkungen auf den Alltag – Offene Kommentare
 - Potentielle Maßnahmen aufgrund der Windräder – Offene Kommentare
 - Wünsche für den zukünftigen Betrieb der Anlagen – Offene Kommentare
- Ergebnisse - Kernaussagen
- Anhang – Erhebungsinstrument (Fragebogen)



Bürgerbefragung: Zielsetzung



Baiereck



Diegelsberg



Nassach



Nassachmühle

Nassachtal / Diegelsberg



Stadtteil Baiereck



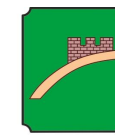
Erfassung eines objektiven Bildes über die Auswirkungen der beiden Windkraftanlagen auf die Baierecker Bevölkerung, um dieses anschließend der Öffentlichkeit zur Verfügung zu stellen. Wichtig ist anzumerken, dass der Ortschaftsrat Nassachtal / Diegelsberg keine Entscheidungsbefugnis bezüglich der Windräder hat. Dem Ortschaftsrat ist es ein besonderes Anliegen, sein Möglichstes zu tun, die betroffene Bevölkerung zu unterstützen, um gemeinsam eine verträgliche Lösung zu finden (z.B. Überprüfung der Betriebszeiten).



Bürgerbefragung: Stichprobe / Methodik



Baiereck



Diegelsberg



Nassach

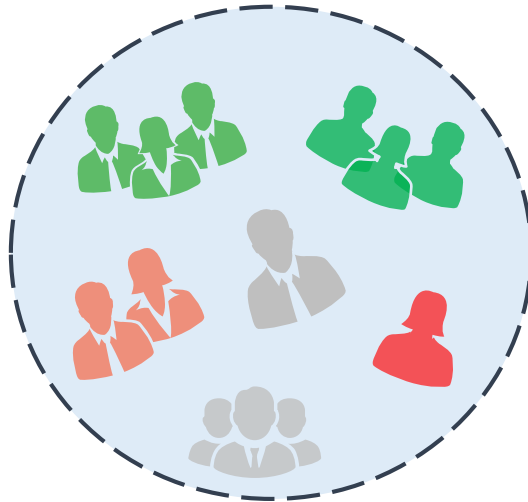


Nassachmühle

Nassachtal / Diegelsberg



Stadtteil Baiereck



- Brunnenstraße / Am Kugelrain / Lohbachweg
- Im Schönblick
- Köhlerstraße / Herrenbachstraße
- Nassachtalstraße / Büchenbronnerstraße
- Schlichtenerstraße / Spitalstraße
- Solweg / Hohlgasse



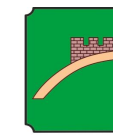
- Teilnahmeberechtigt sind alle Haushalte des Stadtteils Baiereck (N = 264)
- Pro Haushalt ist je eine Teilnahme möglich (n= 201; 76 % Rücklaufquote)
- Zeitraum: 11.01.2025 – 18.01.2025
- Teilnahmemöglichkeit schriftlich / online – Einwurf des Fragebogens in alle Briefkästen
- Es bestand die Möglichkeit einzelne Fragen auszulassen → n bei Ergebnissen unterschiedlich
- Jeder Fragebogen war mit einem einmaligen 6-stelligen Zugangscode versehen



Fragebogen schriftlich / online - Auszug



Baiereck



Diegelsberg



Nassach



Nassachmühle



Baiereck



Diegelsberg



Nassach



Nassachmühle

Ortschaftsrat
Nassachtal / Diegelsberg
Ortsvorsteher Vincent Krapf
Mail: vincent.krapf@gmail.com
Verwaltungsstelle Baiereck
Schlichtener Straße 1
73066 Uhingen-Baiereck
Fragebogen-ID: XXXXXX

1. Seit knapp drei Wochen sind die beiden Windräder am Standort ES-02 bei Baiereck in Betrieb. Hat der Betrieb der Windräder Auswirkungen auf Sie und Ihren Alltag?

- Ja, der Betrieb hat Auswirkungen auf mich. (bitte weiter mit Frage 2)
- Nein, der Betrieb hat keine Auswirkungen auf mich. (bitte weiter mit Frage 7)

2. Wie stark beeinflusst der Betrieb der Windräder Ihren Alltag?
(Bitte kreuzen Sie die Zahl an, die Ihrer Meinung entspricht.)

Überhaupt nicht Sehr stark
0 1 2 3 4 5 6 7 8 9 10

3. Wie bewerten Sie die Auswirkungen der Windräder auf Ihren Alltag?
(Bitte kreuzen Sie die Zahl an, die Ihrer Meinung entspricht.)

Sehr positiv neutral Sehr negativ
0 1 2 3 4 5 6 7 8 9 10

4. Themen, welche viele Menschen in den vergangenen Wochen in Zusammenhang mit dem Betrieb der Windräder vorgebracht haben, sind eine Lärmbelästigung durch die Schallemissionen bei Tag und in der Nacht und der Schattenschlag beim Betrieb der Windräder. Wie stark beeinträchtigen Sie persönlich diese Faktoren beim Betrieb der Windräder? (Bitte kreuzen Sie bei den drei folgenden potentiellen Auswirkungen beim Betrieb, die Zahl an, die Ihrer Meinung entspricht.)

4.1 Schallemissionen / Geräusche bei Tag

Gar keine Beeinträchtigung Sehr starke Beeinträchtigung
0 1 2 3 4 5 6 7 8 9 10

4.2 Schallemissionen / Geräusche bei Nacht

Gar keine Beeinträchtigung Sehr starke Beeinträchtigung
0 1 2 3 4 5 6 7 8 9 10

Ortsvorsteher: Vincent Krapf
Stellvertreter: Holger Bischoff | Sonja Elineau | Volker Krapf
Ortschaftsräte: Martina Dengel | Steffen Handschuh | Andreas Herfort |
Birgit Schwarz-Pohl | Jens Schwarz | Dr. Stefan Weber

Bürgerbefragung aller Haushalte Baierecks über die Auswirkungen der Windräder am Standort ES-02 Sümpflersberg



Baiereck



Diegelsberg



Nassach

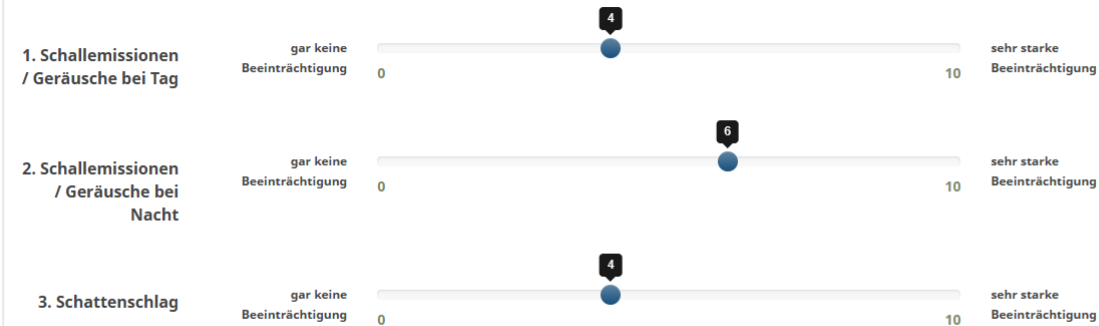


Nassachmühle

4. Themen, welche viele Menschen in den vergangenen Wochen in Zusammenhang mit dem Betrieb der Windräder vorgebracht haben, sind eine Lärmbelästigung durch die Schallemissionen bei Tag und in der Nacht und der Schattenschlag beim Betrieb der Windräder.

Wie stark beeinträchtigen Sie persönlich diese Faktoren beim Betrieb der Windräder?

Platzieren Sie den Schieberegler auf der Skala von 0 bis 10 auf den Wert, der Ihre Meinung widerspiegelt





Struktur der Teilnehmer



Baiereck



Diegelsberg

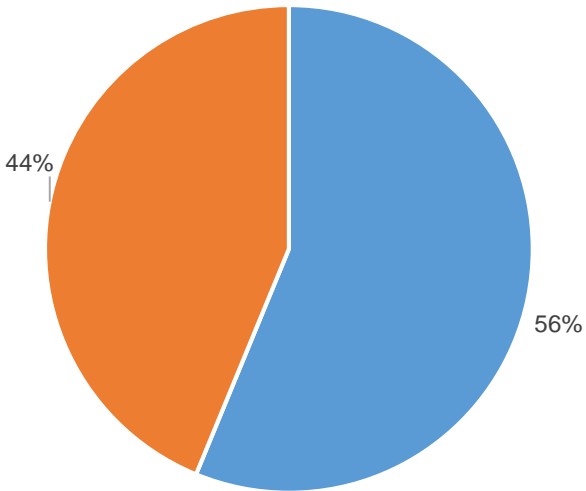


Nassach



Nassachmühle

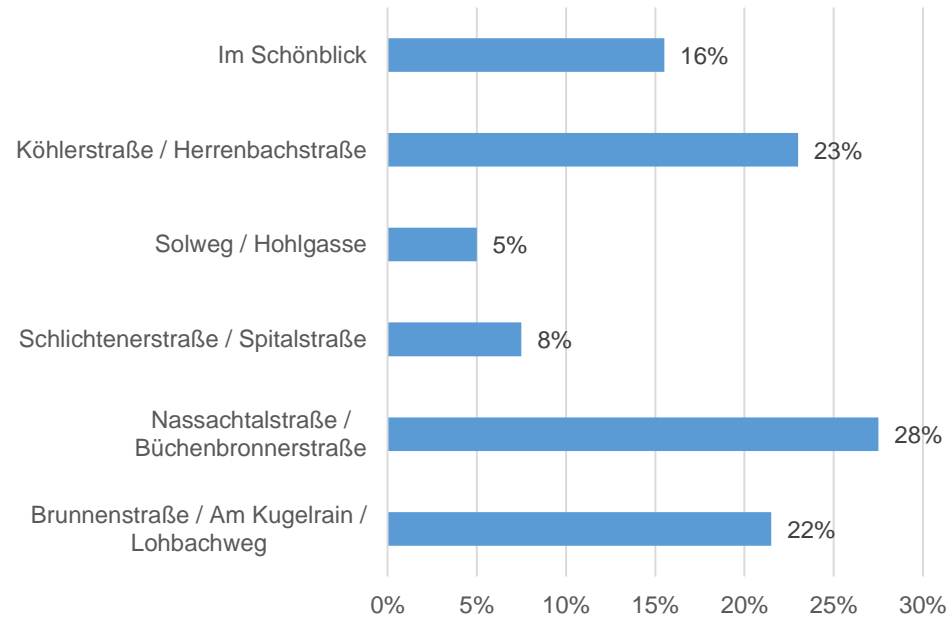
Teilnahme



■ Online ■ Schriftlich

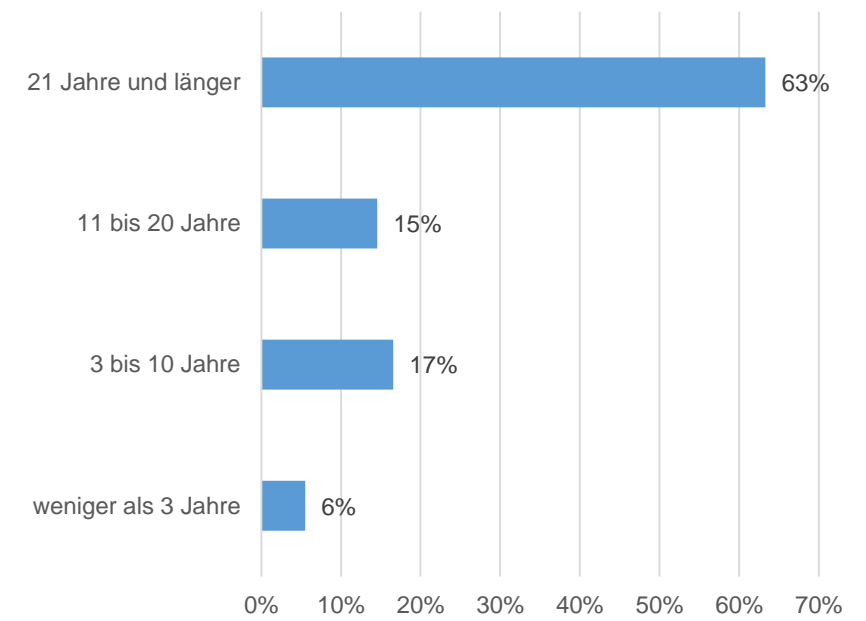
n= 201

Gebiet



n= 200, In welchem Teil von Baiereck leben Sie?

Wohndauer



n = 199, Frage: Wie lange leben Sie schon in Baiereck?



Auswirkungen der Windkraftanlagen auf den Alltag



Baiereck



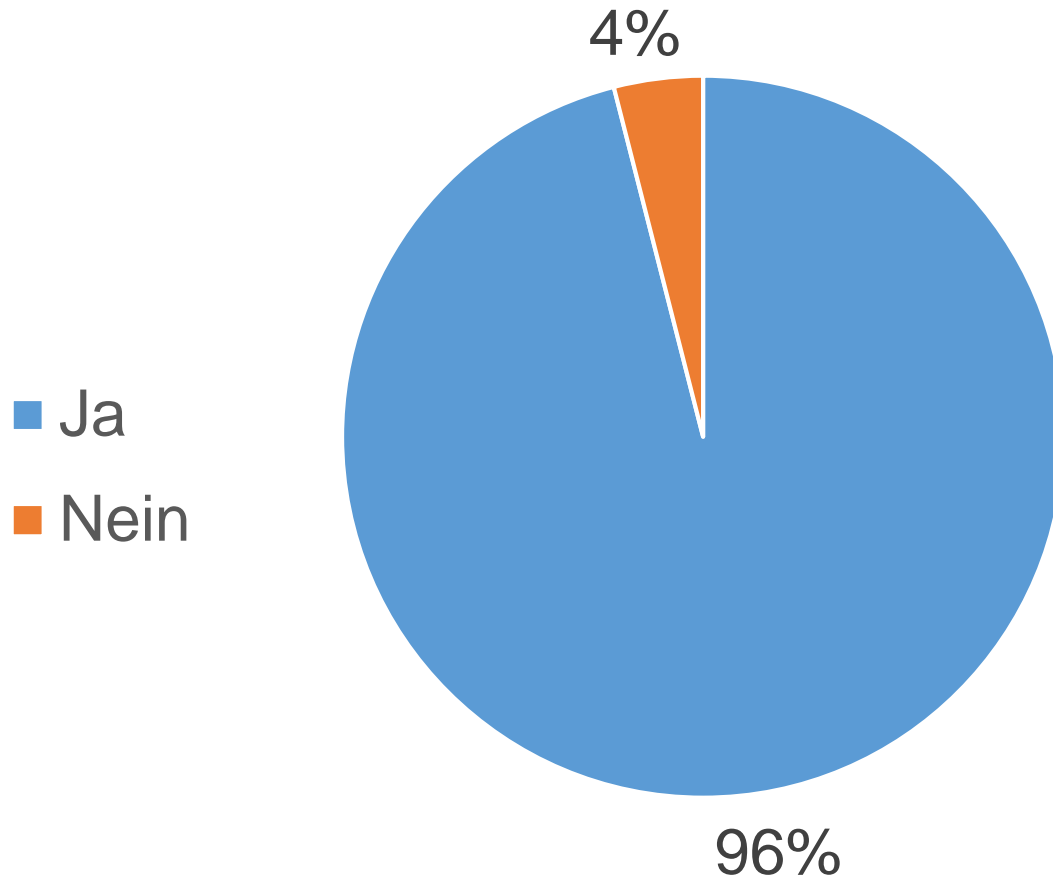
Diegelsberg



Nassach



Nassachmühle



Die Windkraftanlagen haben auf den Alltag nahezu aller Einwohner in Baiereck Auswirkungen – 96 Prozent.

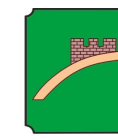
n = 201, Frage: Seit knapp drei Wochen sind die beiden Windräder am Standort ES-02 bei Baiereck in Betrieb. Hat der Betrieb der Windräder Auswirkungen auf Sie und Ihren Alltag?



Beeinflussung des Alltags durch die Windräder



Baiereck



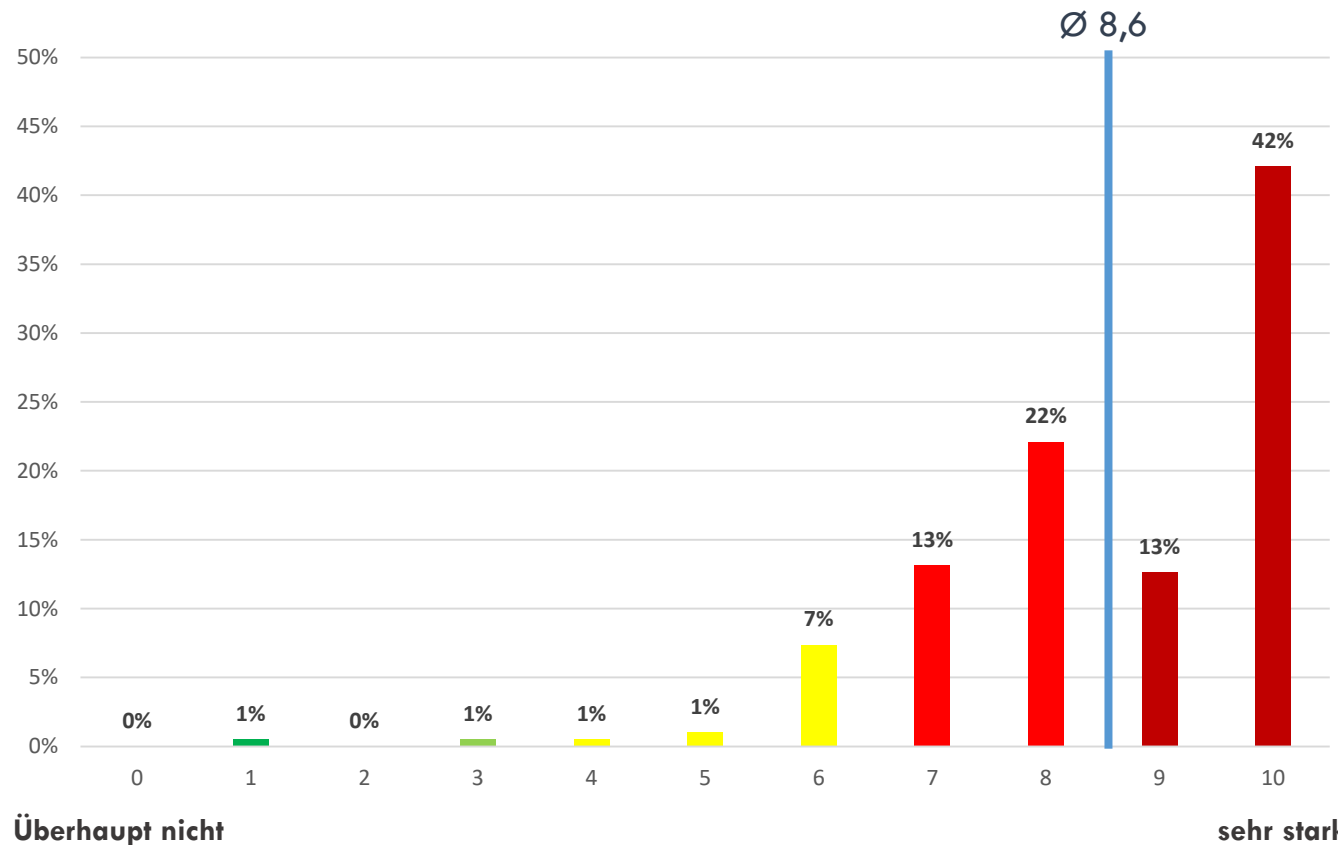
Diegelsberg



Nassach



Nassachmühle



Die überwiegende Mehrheit der Baierecker Bevölkerung fühlt sich durch die Windkraftanlagen stark bis sehr stark in ihrem Alltag beeinflusst.

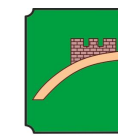
n = 190, Frage: Wie stark beeinflusst der Betrieb der Windräder Ihren Alltag? (Bitte kreuzen Sie die Zahl an, die Ihrer Meinung entspricht.)



Bewertung der Auswirkungen auf den Alltag



Baiereck



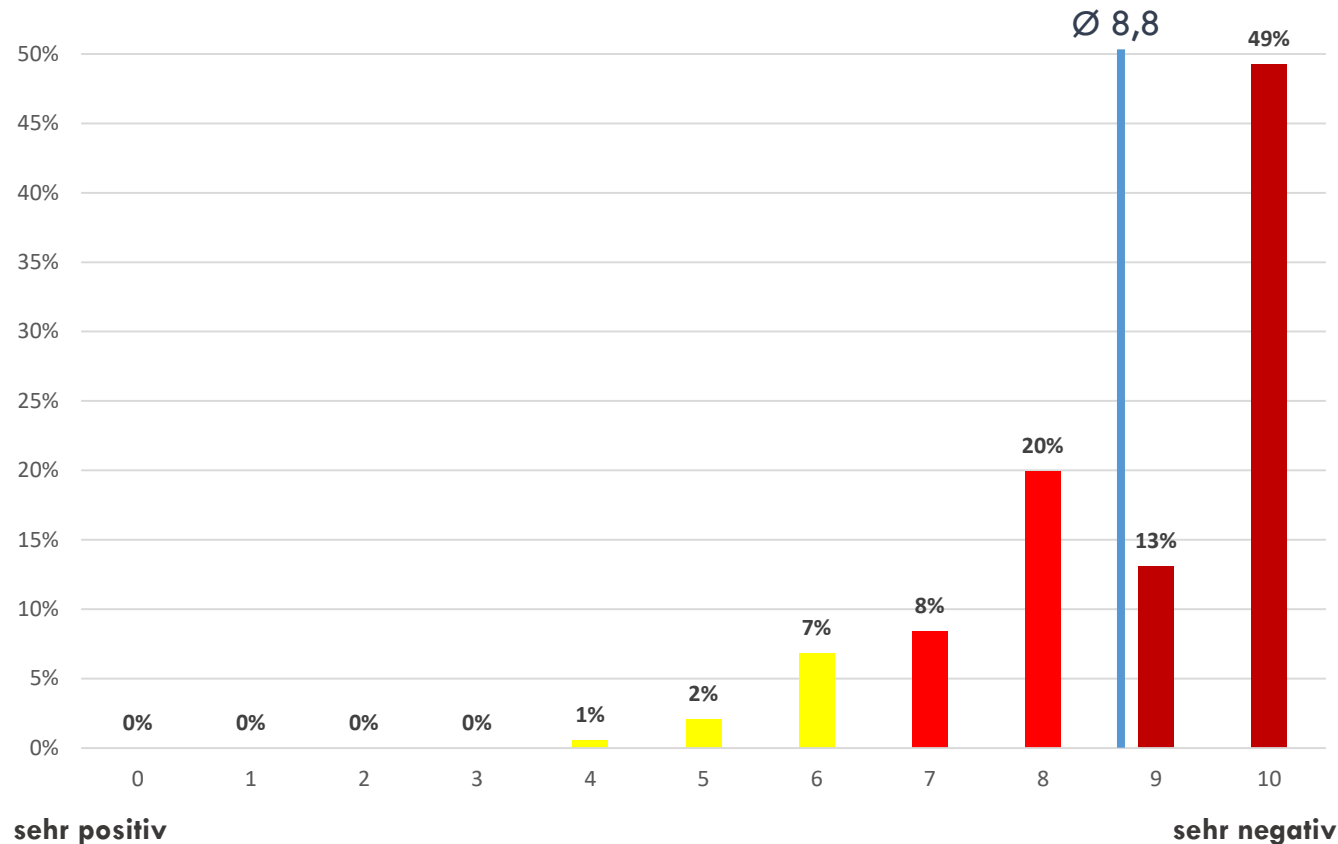
Diegelsberg



Nassach



Nassachmühle



Knapp zwei Drittel der Baierecker Bevölkerung bewertet die Auswirkungen der Windräder als sehr negativ, auch die restlichen Einwohner bewerten den Einfluss durch die Windräder als neutral bis negativ. Kein einziger Haushalt berichtet von positiven Auswirkungen auf den Alltag.

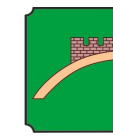
n = 191, Frage: Wie stark beeinflusst der Betrieb der Windräder Ihren Alltag? (Bitte kreuzen Sie die Zahl an, die Ihrer Meinung entspricht.)



Beeinträchtigung der Bürger durch Schallemissionen



Baiereck



Diegelsberg

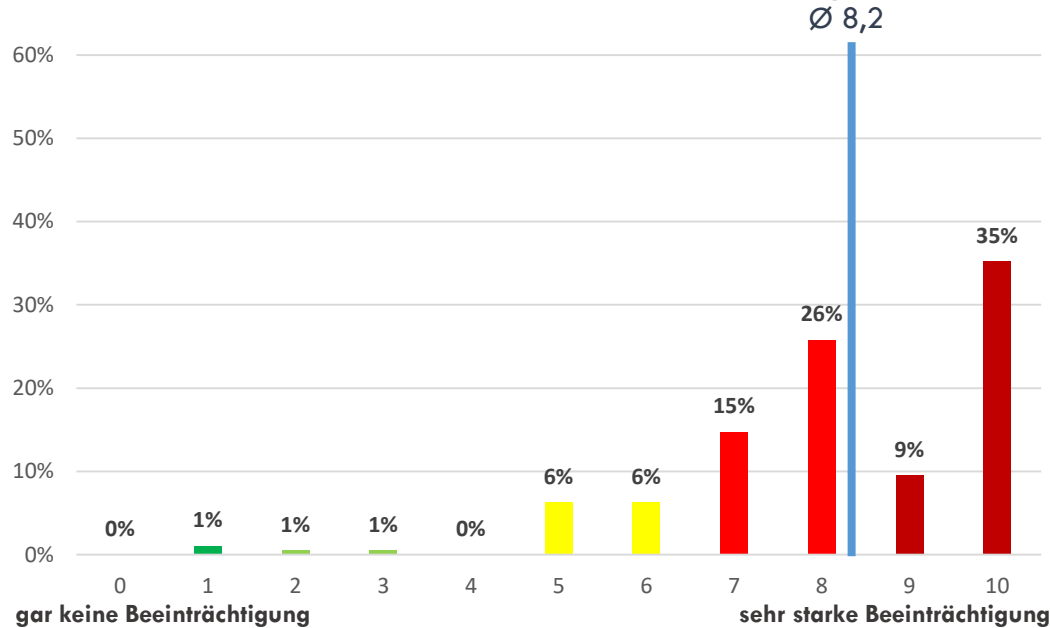


Nassach

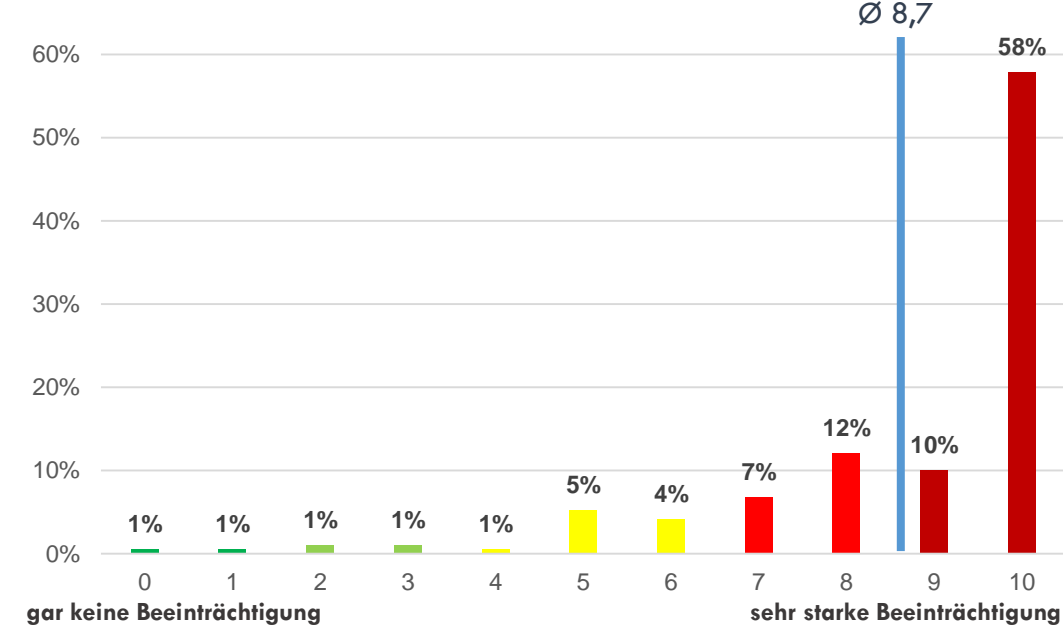


Nassachmühle

Schallemissionen / Geräusche bei Tag



Schallemissionen / Geräusche bei Nacht



Sowohl am Tag als auch in der Nacht fühlt sich die Mehrheit der Bevölkerung durch die Windkraftanlagen stark bis sehr stark beeinträchtigt. Vor allem in der Nacht fühlt sich eine überwältigende Mehrheit der Baierecker Bürgerschaft durch den Lärm der Anlagen sehr stark beeinträchtigt.

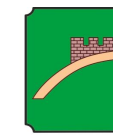
n = 190, Frage: Themen, welche viele Menschen in den vergangenen Wochen in Zusammenhang mit dem Betrieb der Windräder vorgebracht haben, sind eine Lärmbelästigung durch die Schallemissionen bei Tag und in der Nacht und der Schattenschlag beim Betrieb der Windräder. Wie stark beeinträchtigen Sie persönlich diese Faktoren beim Betrieb der Windräder? (Bitte kreuzen Sie bei den drei folgenden potentiellen Auswirkungen beim Betrieb, die Zahl an, die Ihrer Meinung entspricht.)



Beeinträchtigung der Bürger durch Schallemissionen



Baiereck



Diegelsberg



Nassach



Nassachmühle

Wie stark beeinträchtigen Sie persönlich diese Faktoren beim Betrieb der Windräder?

Baiereck gesamt

Brunnenstraße / Am Kugelrain / Lohbachweg

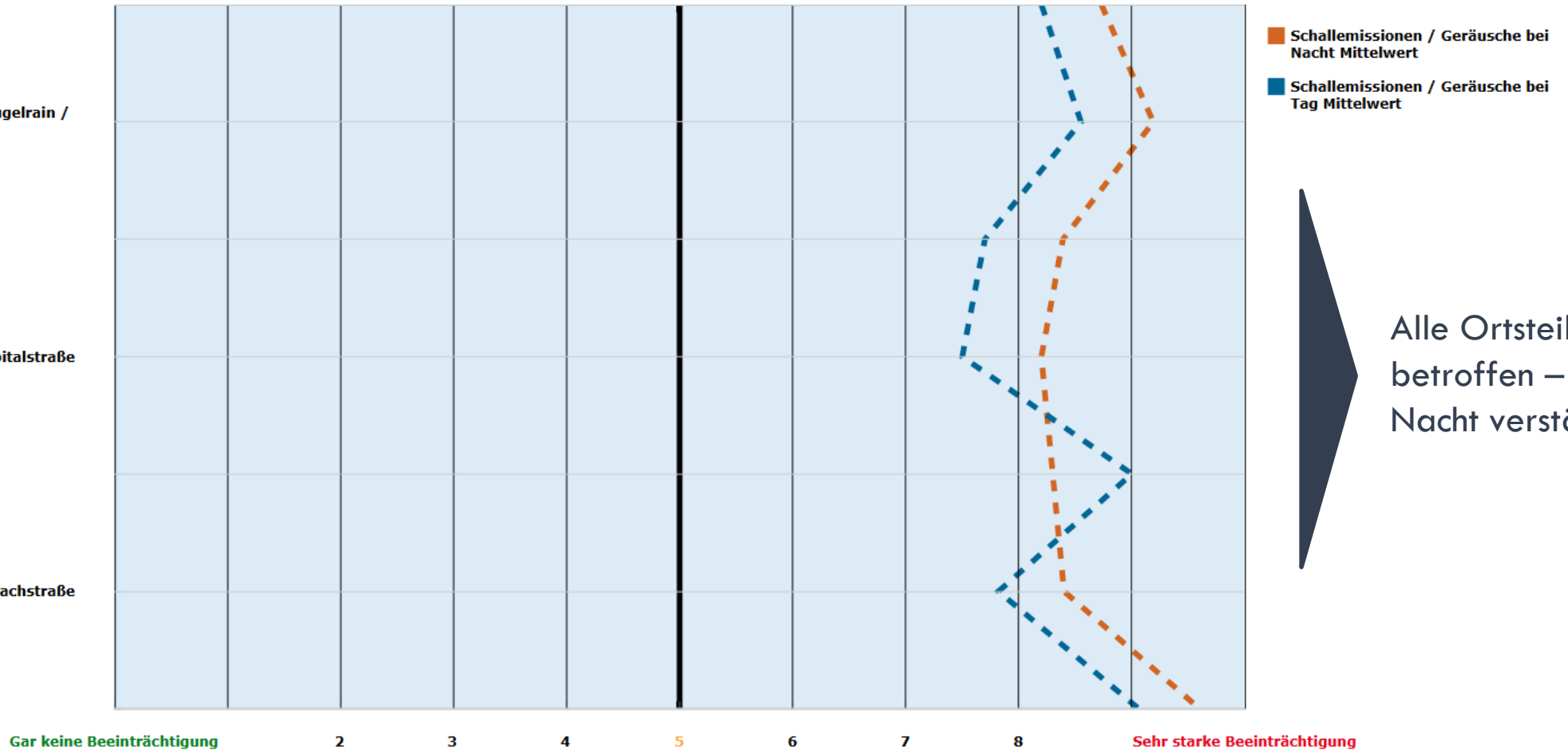
Nassachtalstraße / Büchenbronnerstraße

Schlichtenerstraße / Spitalstraße

Solweg / Hohlgasse

Köhlerstraße / Herrenbachstraße

Im Schönblick



— Schallemissionen / Geräusche bei Nacht Mittelwert
— Schallemissionen / Geräusche bei Tag Mittelwert



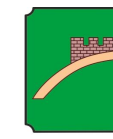
Alle Ortsteile betroffen – bei Nacht verstärkt.



Beeinträchtigung der Bürger durch Schattenschlag



Baiereck



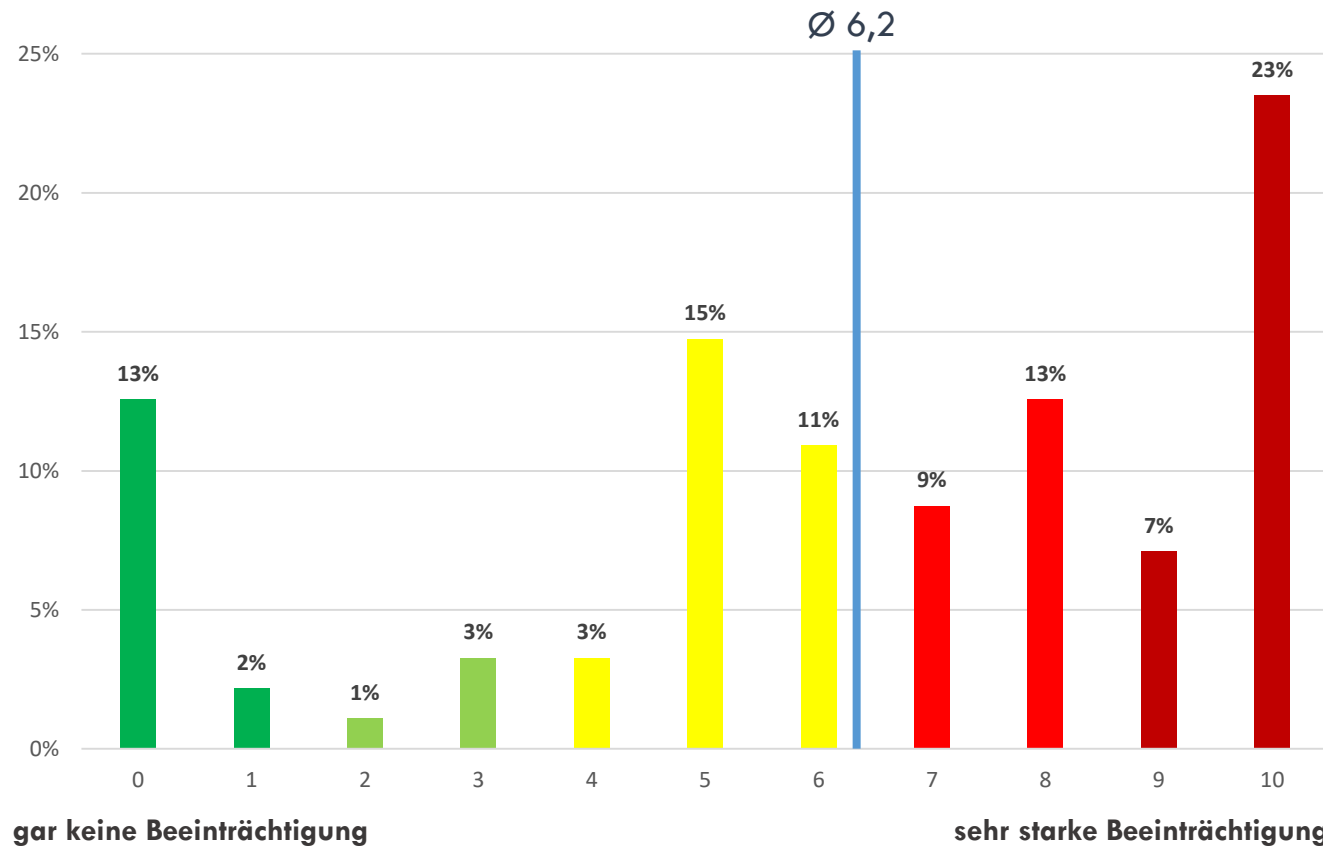
Diegelsberg



Nassach



Nassachmühle



Im Gegensatz zu den Lärmemissionen beeinträchtigt der Schattenschlag deutlich weniger Bürgerinnen und Bürger stark. Es gibt sogar rund 15 Prozent, die sich durch den Schattenschlag überhaupt nicht beeinträchtigt fühlen. Dennoch fühlt sich die Mehrheit stark bis sehr stark beeinträchtigt.

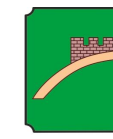
n = 183, Frage: Themen, welche viele Menschen in den vergangenen Wochen in Zusammenhang mit dem Betrieb der Windräder vorgebracht haben, sind eine Lärmbelästigung durch die Schallemissionen bei Tag und in der Nacht und der Schattenschlag beim Betrieb der Windräder. Wie stark beeinträchtigen Sie persönlich diese Faktoren beim Betrieb der Windräder? (Bitte kreuzen Sie bei den drei folgenden potentiellen Auswirkungen beim Betrieb, die Zahl an, die Ihrer Meinung entspricht.)



Beeinträchtigung der Bürger durch Schattenschlag



Baiereck



Diegelsberg

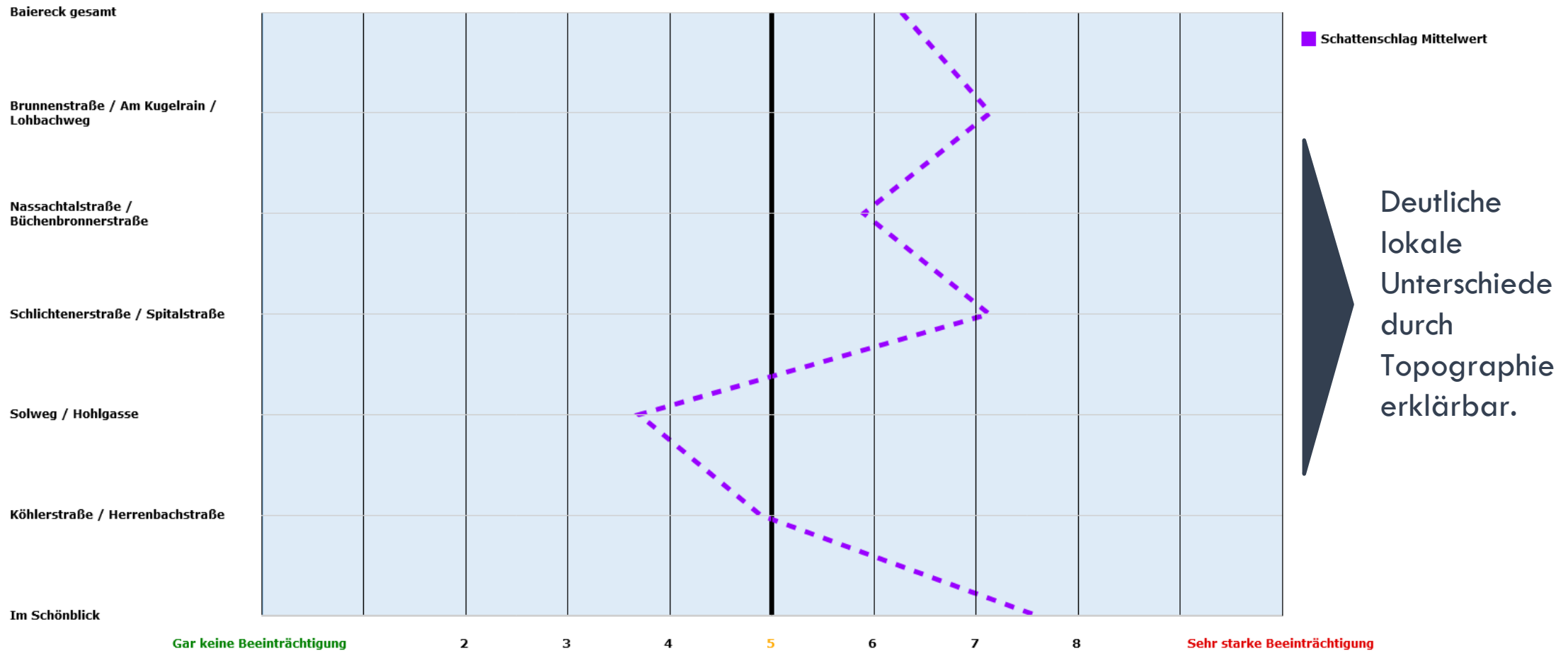


Nassach



Nassachmühle

Wie stark beeinträchtigen Sie persönlich diese Faktoren beim Betrieb der Windräder?





Beeinträchtigung durch verschiedene Faktoren



Baiereck



Diegelsberg

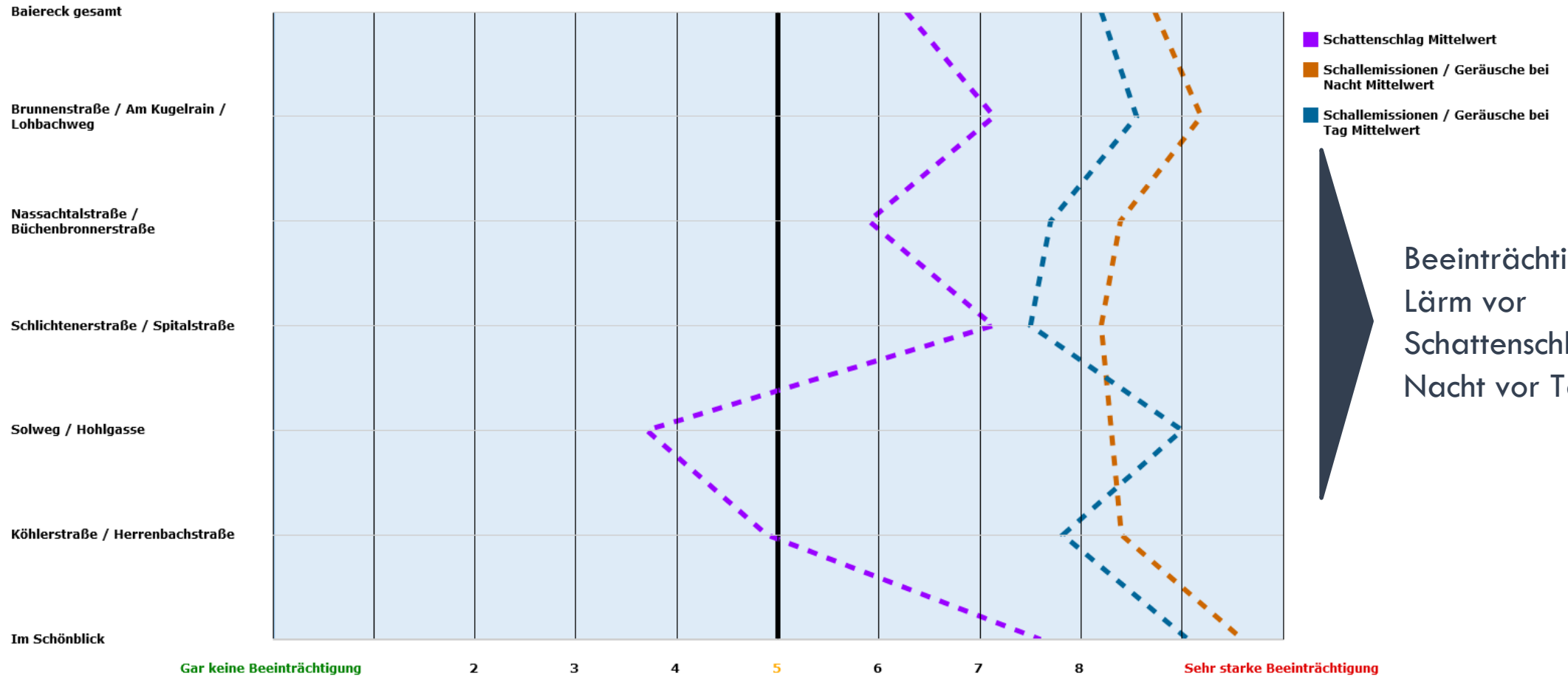


Nassach



Nassachmühle

Wie stark beeinträchtigen Sie persönlich diese Faktoren beim Betrieb der Windräder?



- Schattenschlag Mittelwert
- Schallemissionen / Geräusche bei Nacht Mittelwert
- Schallemissionen / Geräusche bei Tag Mittelwert



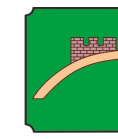
Beeinträchtigung:
Lärm vor
Schattenschlag –
Nacht vor Tag.



Folgen und Auswirkungen auf den Alltag (offene Frage – Tatsächliche Nennungen)



Baiereck



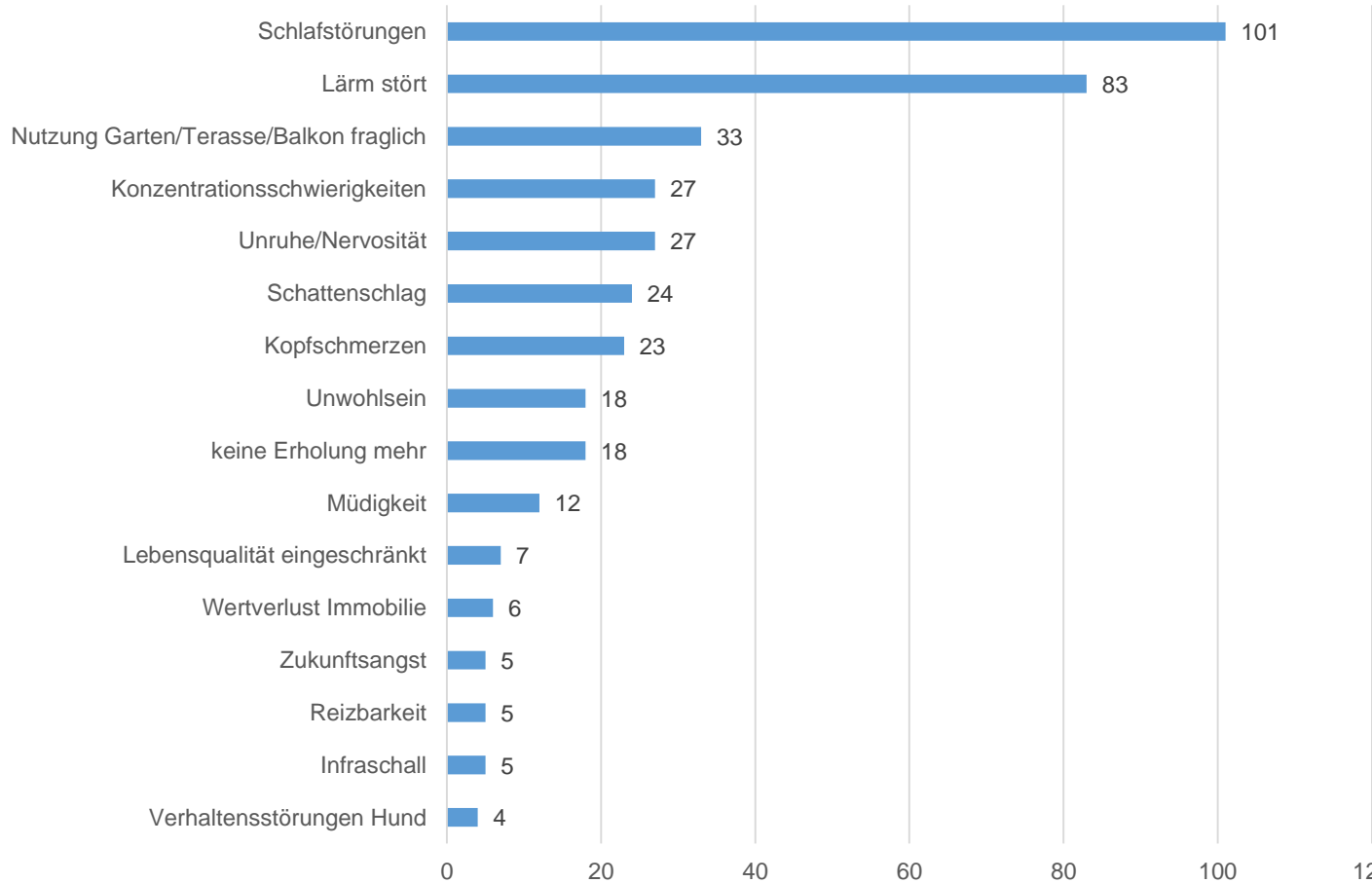
Diegelsberg



Nassach



Nassachmühle



Bei der offenen Frage nach Folgen und Auswirkungen auf den Alltag, klagt eine hohe Anzahl der Haushalte konkret über Schlafstörungen und störenden Lärm.

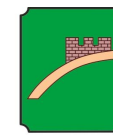
n = 168, Frage: Gibt es durch die Beeinträchtigungen Folgen und Auswirkungen auf ihr alltägliches Leben? Wenn ja, welche? (Bitte notieren Sie stichwortartig.) – Mehrfachnennungen möglich.



Offene Kommentare – Beispiele aus 168 Aussagen



Baiereck



Diegelsberg



Nassach

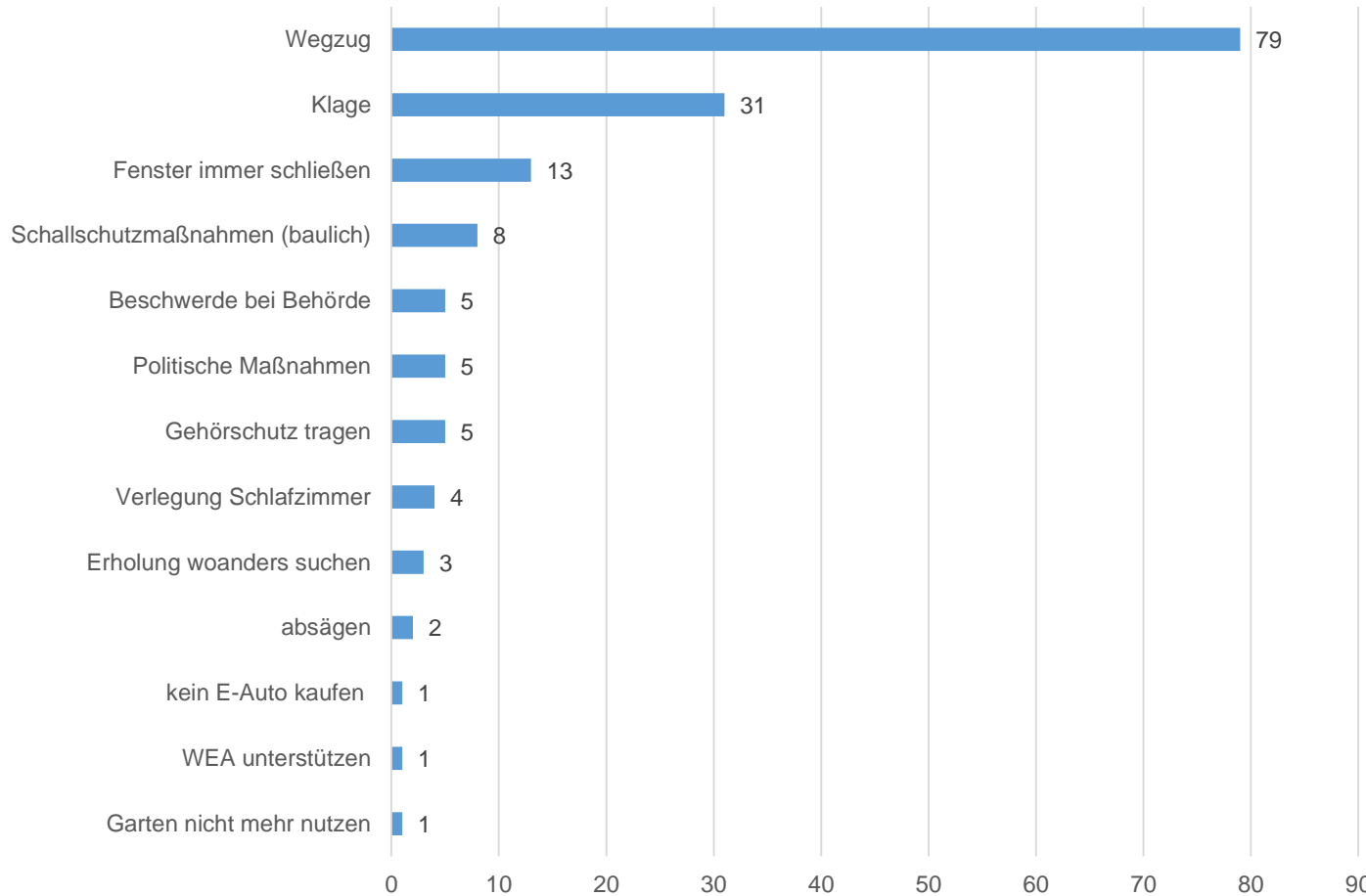
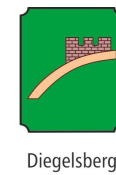


Nassachmühle

- „Ja, die Nächte sind unerträglich. Ist man im Freien ist es noch schlimmer, Geräusche und Schattenschlag rauben einem den letzten Nerv.“
- „Sehr laut, selbst wenn die Fenster zu sind. Der Schlaf ist gestört. Man kann ohne Lärm nicht mehr raus. Das Brummen ist wie ein Tinnitus.“
- „Nachts dröhnen im Schlafzimmer, tagsüber als ob ein Flugzeug im Dauerflug über dem Haus fliegt.“
- „Schon bei geringer Windstärke ständig störendes Grundgeräusch. Fenster müssen immer geschlossen werden. Aufenthalt im Terrassen - Balkon Bereich nur bei Windstille.“
- „Im Sommer draußen sitzen so nicht möglich. Hund geht bei laufenden Windrädern nicht mehr raus und hat Panik.“
- „Durch geöffnete Fenster ist die Lärmbelästigung sehr hoch. Auch bei geschlossenen Fenstern ist die Lärmbelästigung unerträglich, da die Belastung dauerhaft anhält. Die Nachtruhe ist durch den Betrieb erheblich gestört. Da ich von zuhause arbeite, leidet die Konzentration erheblich. Wir haben eine schöne Terrasse, die wir bei dieser Lärmbelästigung nicht mehr nutzen können. Der Aufenthalt im Freien ist durch die Lärmbelästigung nicht möglich.“



Potentielle Maßnahmen aufgrund der Windräder (offene Frage – Tatsächliche Nennungen)



Bei der offenen Frage nach Konsequenzen und Maßnahmen aufgrund der Anlagen, erwägen fast 80 Haushalte, also beinahe die Hälfte der Befragten, einen Wegzug aus Baiereck.

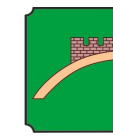
n = 145, Frage: Gibt es Maßnahmen und Konsequenzen, die Sie wegen dem Betrieb der Windräder in Erwägung ziehen oder ergreifen werden? (Bitte notieren Sie stichwortartig.) – Mehrfachnennungen möglich.



Wegzug unter Beeinträchtigung anderer Faktoren



Baiereck



Diegelsberg

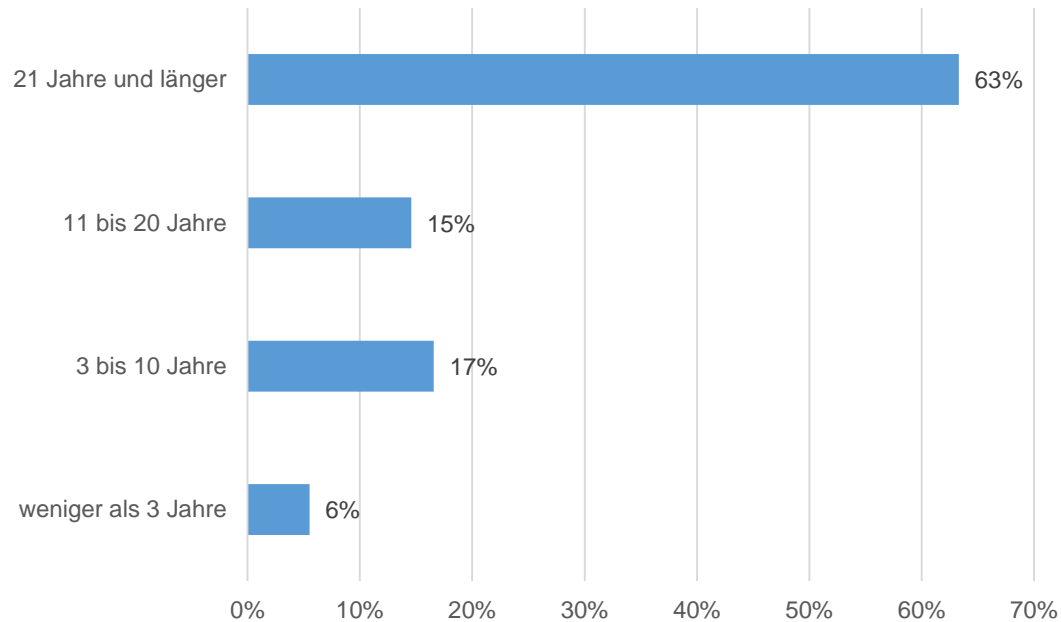


Nassach

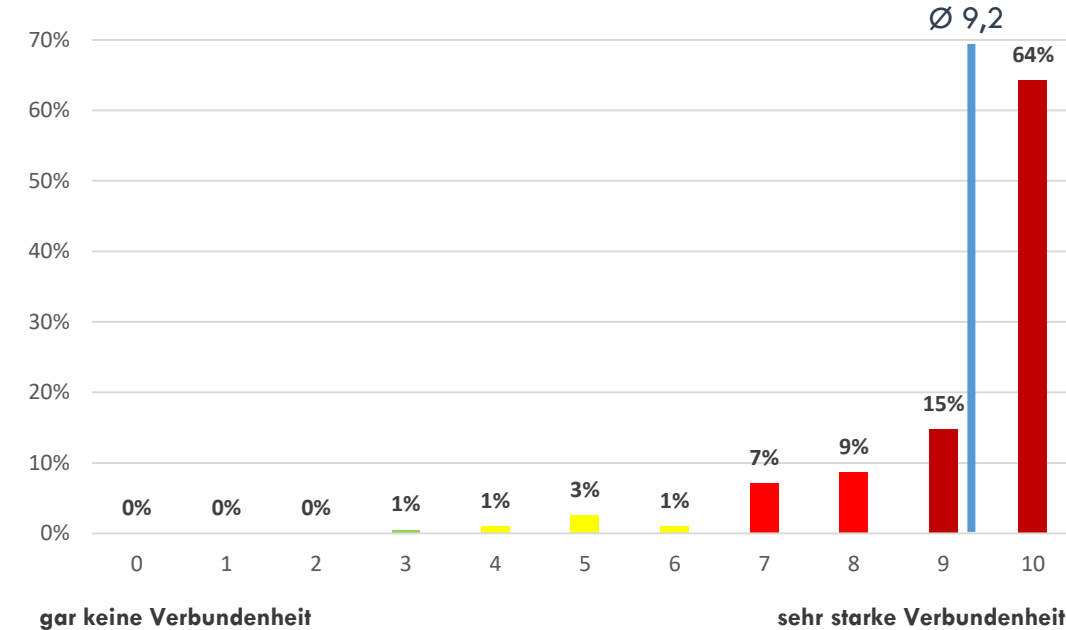


Nassachmühle

Wohndauer



Verbundenheit mit Wohnort / Region



Die meistgenannte Konsequenz des Wegzuges aufgrund der Windkraftanlagen konterkariert sehr stark mit der Wohndauer und der Verbundenheit der Baierecker Bürgerschaft mit ihrem Heimatort und ihrer Region. Die Menschen leben grundsätzlich gerne in Baiereck und streben keinen Umzug an.

n = 199, Frage: Wie lange leben Sie schon in Baiereck?

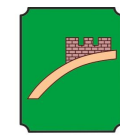
n = 196, Frage: Wie stark fühlen Sie sich mit Ihrem Wohnort / Ihrer Region verbunden?



Offene Kommentare – Beispiele aus 145 Aussagen



Baiereck



Diegelsberg



Nassach

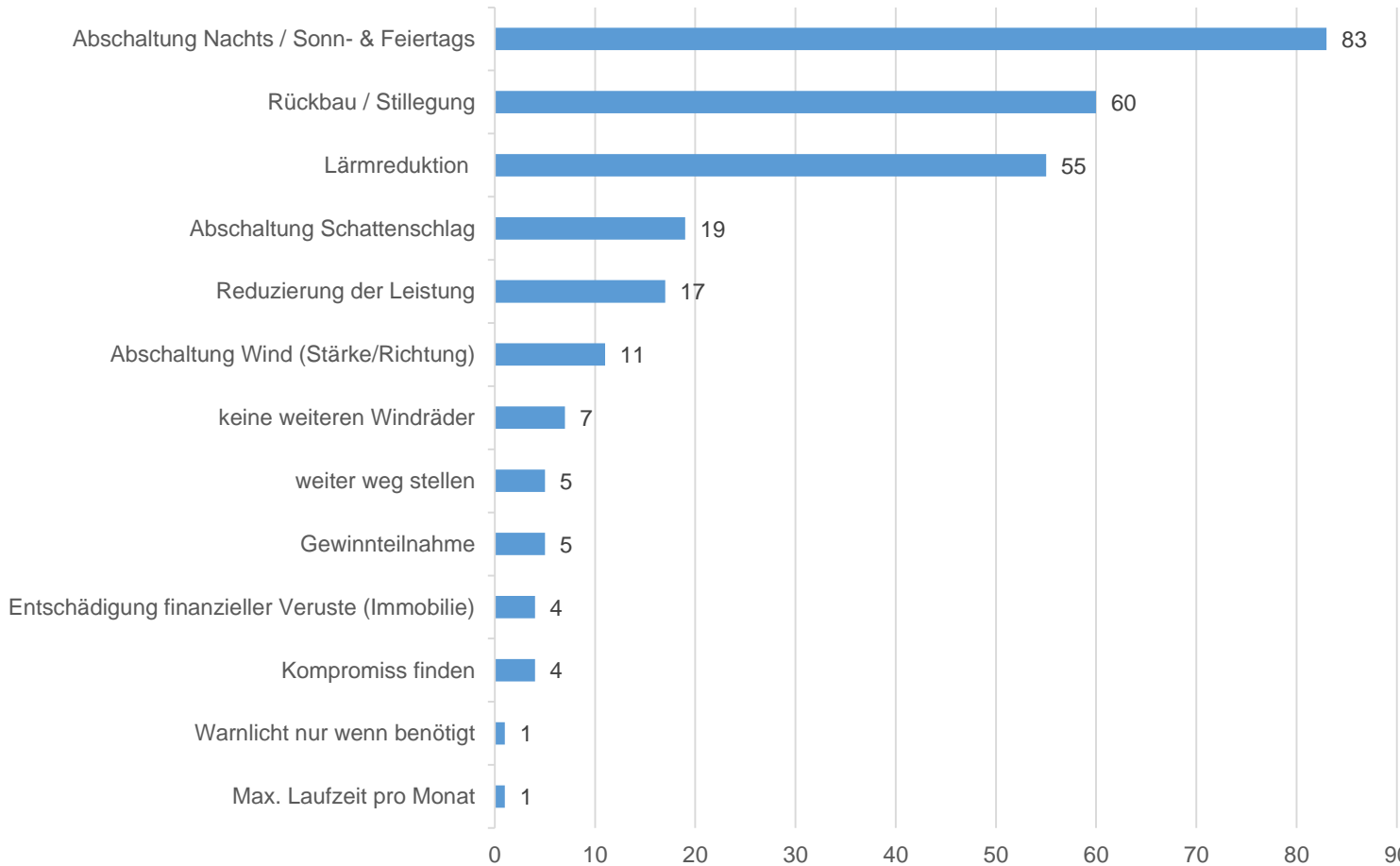
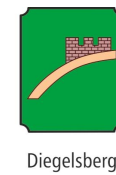


Nassachmühle

- „Da wir keine Möglichkeit haben, unser Schlafzimmer auf die Nordseite des Hauses zu verlegen, denken wir ganz konkret über einen Wegzug nach!“
- „Erholung in der Natur wo anders suchen, im schlimmsten Fall Wegzug aus dem Ort“
- „Leider können wir nicht so einfach wegziehen, da Eigenheim. Würden wir zur Miete wohnen, würden wir umziehen!“
- „Wir ziehen weg. „
- „Nachts sind Fenster zu, und trotzdem hört man sie. Ich werde wohl immer d Fenster geschlossen halten. Im Sommer wird man eher woanders sein als zu Hause ;(Das Lebensgefühl das man hatte, Ruhe, freien Blick in den Wald ist nicht mehr da. Hätten wir keine Kinder würden wir umziehen!!!“
- „Ja, Ohropax beim Schlafen. Evtl. Verlegung des Schlafzimmers. Anzeige und Rechtsweg (Klage). Wenn Lage so bleibt, dann Umzug.“
- Wenn ich könnte, würde ich sofort wegziehen.
- „Das ganze Leben gearbeitet und brav meine Steuern bezahlt damit ich im Alter einen ruhigen verdienten Lebensabend verbringen kann in meinem Häusle. Jetzt ca 800 m von den Windrädern weg. Mein Heimatgefühl ist weg.“
- „Wenn die Lärmbelästigung so bleibt, spiele ich mit dem Gedanken wegzuziehen. Das würde mir aber das Herz brechen. Ich bin hier aufgewachsen und tief verwurzelt. Meine Kinder haben hier viele Freunde und es ist auch ihre Heimat. Da aufgrund der Windräder der Wert meiner Immobilie drastisch gesunken ist, weiß ich nicht ob ich mir einen Wegzug leisten kann!“



Wünsche für den zukünftigen Betrieb der Anlagen (offene Frage – Tatsächliche Nennungen)



Neben einer Lärmreduktion wünschen sich die mit Abstand meisten Anwohner eine Nachtabschaltung der Windkraftanlagen sowie eine Einstellung des Betriebs an Sonn- und Feiertagen. Auch ein Rückbau beziehungsweise die Stilllegung der Anlagen wird bei der offenen Frage nach Wünschen für die Zukunft häufig genannt.

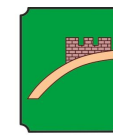
n = 179, Frage: Was wünschen Sie sich in Zukunft für den Betrieb der Windräder in Baiereck? (Bitte notieren Sie stichwortartig.) – Mehrfachnennungen möglich.



Offene Kommentare – Beispiele aus 179 Aussagen



Baiereck



Diegelsberg



Nassach



Nassachmühle

- „Nachtabschaltung, sowie Abschaltung an Wochenenden und Feiertagen“
- „Rücksichtnahme auf Bewohner, Kompromiss finden zwischen Anwohnern und Betreiber“
- „Unser Anliegen soll ernst genommen werden, wir wollen eine faire Kompromisslösung, Windkraft ja aber nicht auf Kosten unserer Lebensqualität im Nassachtal, der Betrieb der Windräder muss angepasst werden“
- „Samstag, Sonntag ganztägig kein Betrieb. Montag bis Freitag nur Betrieb ab 10.00 Uhr bis 18.00.“
- „Dass es aus Stuttgart eine entsprechende Entschädigung für den finanziellen Verlust gibt bzw. dass das Land / Stadt das Haus mit Grund zu einem halbwegs fairen Preis übernimmt.“
- „Es ist hilfreich für die Bürger von Baiereck über eine begrenzte Betriebsdauer nachzudenken.“
- „Stilllegung, kein Betrieb bei SW Wind, Umrüstung der Transformatoren aus der Gondel in den Fuß der Anlage.“
- „Gedrosselte Geschwindigkeit damit die Geräusche, das Brummen und die gefühlten Vibrationen weniger werden.“
- „Kein konstantes lautes "Brummen". Kein Diskolicht im Wohnzimmer.“



Kommentare und Anregungen (offene Frage – Tatsächliche Nennungen)



Baiereck



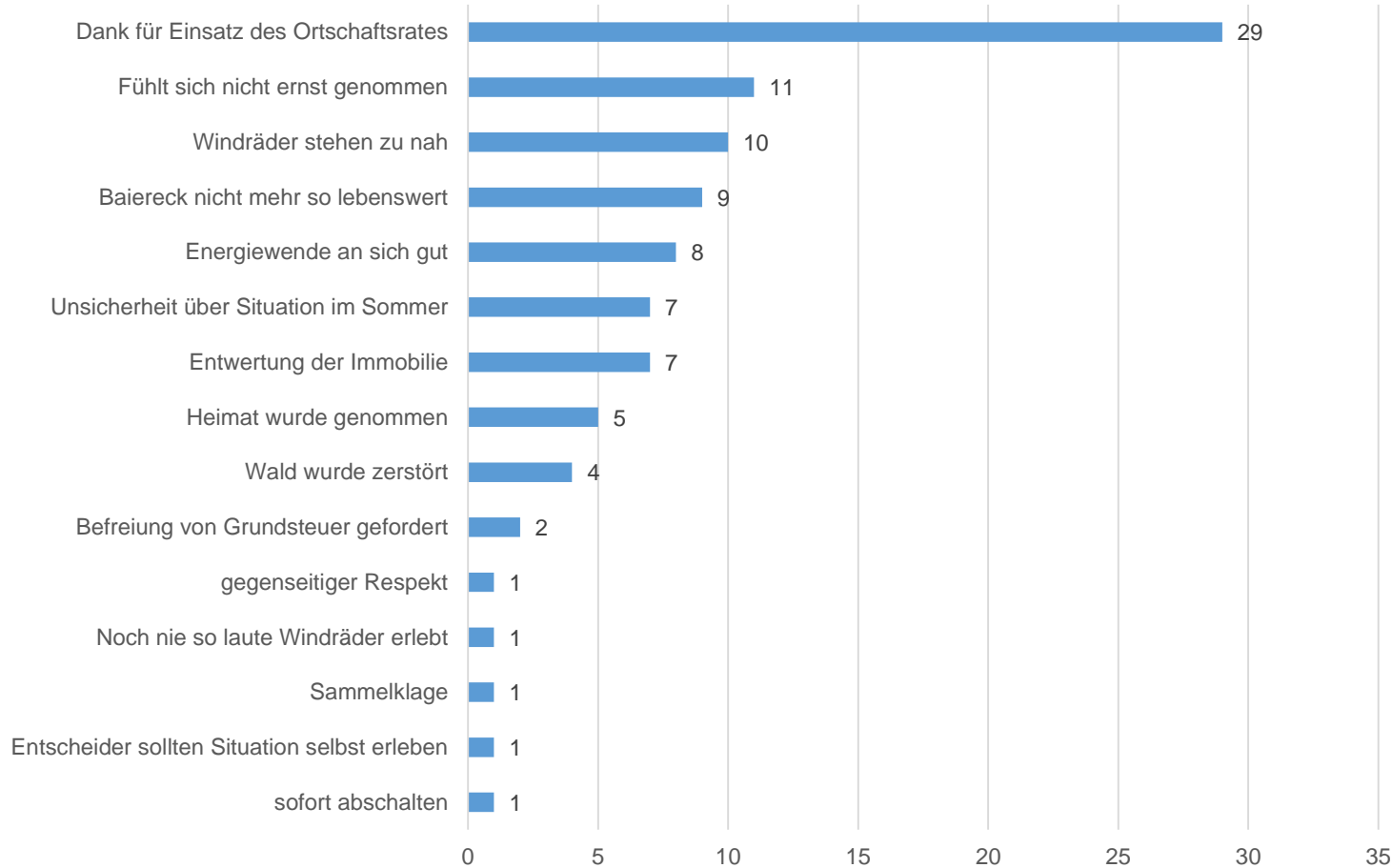
Diegelsberg



Nassach



Nassachmühle



n = 109, Frage: Vielen Dank für Ihre Unterstützung! Haben Sie noch Kommentare oder Anregungen, die Sie uns mitteilen wollen? – Mehrfachnennungen möglich.



Zusammenfassung – Kernaussagen der Studie



Baiereck



Diegelsberg



Nassach



Nassachmühle

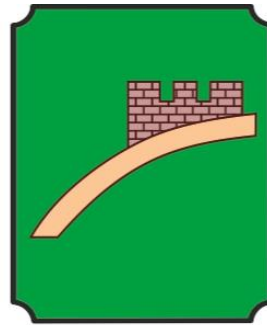
- Hohe Beteiligung (76%) zeigt hohe Betroffenheit der Bürgerschaft
- Nahezu alle Befragten sprechen von Auswirkungen auf den Alltag durch die Windkraftanlagen
- Die Windräder beeinflussen den Alltag der Baierecker Bürgerinnen und Bürger stark, positive Auswirkungen wurden dabei nicht genannt
- Knapp zwei Drittel der Bevölkerung bewerten die Auswirkungen als sehr negativ, hier stehen vor allem die Lärmemissionen in der Nacht als größte Beeinträchtigung im Vordergrund
- Negative Auswirkungen auf den Alltag der Menschen sind insbesondere Schlafstörungen und der Lärm im allgemeinen
- Beinahe die Hälfte der Befragten erwägt einen Wegzug als mögliche Konsequenz, obwohl sich die Baierecker Bevölkerung sehr stark mit ihrem Heimatort verbunden fühlt
- Die Befragten äußern bei der offenen Schlussabfrage folgenden Wunsch an erster Stelle:
 - die Abschaltung der Anlagen in der Nacht und an Sonn- und Feiertagen

Ortschaftsrat Nassachtal / Diegelsberg

Vielen Dank für Ihr Interesse!



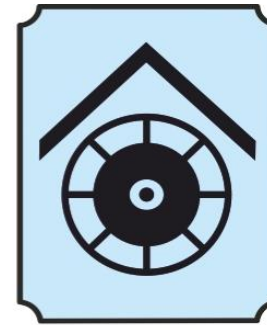
Baiereck



Diegelsberg



Nassach



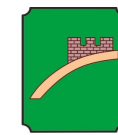
Nassachmühle



Anhang – Erhebungsinstrument (Fragebogen)



Baiereck



Diegelsberg



Nassach



Nassachmühle



Baiereck



Diegelsberg



Nassach



Nassachmühle

Ortschaftsrat
Nassachtal / Diegelsberg
Ortsvorsteher Vincent Krapf
Mail: vincent.krapf@gmail.com
Verwaltungsstelle Baiereck
Schlichtener Straße 1
73066 Uhingen-Baiereck
Fragebogen-ID: XXXXXX



Baiereck



Diegelsberg



Nassach



Nassachmühle

Ortschaftsrat
Nassachtal / Diegelsberg
Ortsvorsteher Vincent Krapf
Mail: vincent.krapf@gmail.com
Verwaltungsstelle Baiereck
Schlichtener Straße 1
73066 Uhingen-Baiereck
Fragebogen-ID: XXXXXX

An alle Haushalte
im Ortsteil Baiereck
Befragung Windräder

Fragebogen-ID (Zugangscode): XXXXXX

Bürgerbefragung aller Haushalte Baierecks über die Auswirkungen der Windräder am Standort ES-02 Sümpflersberg

Liebe Bürgerinnen und Bürger von Baiereck,

vielen Dank, dass Sie mit Ihrer Teilnahme die Umfrage des Ortschaftsrates Nassachtal / Diegelsberg unterstützen. Seit über drei Wochen sind die Windräder bei Baiereck in Betrieb und den Ortschaftsrat haben in dieser Zeit zahlreiche Meldungen der Bürgerschaft bezüglich der Windräder erreicht.

Aufgrund dieser akuten Situation ist es dem Ortschaftsrat wichtig, ein objektives Bild über die Auswirkungen der beiden Windräder auf die Baierecker Bevölkerung zu erfassen und der Öffentlichkeit zur Verfügung zu stellen. Wichtig ist anzumerken, dass der Ortschaftsrat Nassachtal / Diegelsberg keine Entscheidungsbefugnis bezüglich der Windräder hat. Uns ist es jedoch ein besonderes Anliegen, unser Möglichstes zu tun, die betroffene Bevölkerung zu unterstützen, um gemeinsam eine verträgliche Lösung zu finden (z.B. Überprüfung der Betriebszeiten).

Alle Haushalte Baierecks haben die Möglichkeit, an der Befragung teilzunehmen. Die Teilnahme ist freiwillig und findet anonym statt.

Können oder wollen Sie eine Frage nicht beantworten, so lassen Sie diese bitte einfach aus.

Sie können an der Umfrage bis spätestens **18. Januar 2025** teilnehmen. Die Teilnahme kann schriftlich mit dem beigefügten Fragebogen (3 Seiten; bitte Rückseiten beachten) oder online über folgenden Link / QR-Code erfolgen:

<http://or-windkraft-baiereck.km-survey.de>

Bitte geben Sie bei der Online-Variante zu Beginn Ihren persönlichen Zugangscode («FragebogenID») ein. Sollten Sie den Fragebogen schriftlich ausfüllen, können Sie diesen ausgefüllt in den Briefkasten der Verwaltungsstelle Baiereck (Schlichtener Straße 1, 73066 Uhingen-Baiereck) einwerfen.



Jede Antwort hilft uns weiter! Vielen Dank, dass Sie mitmachen!

Beste Grüße

Ihr Ortschaftsrat Nassachtal / Diegelsberg

Ortsvorsteher: Vincent Krapf
Stellvertreter: Holger Bischoff | Sonja Elineau | Volker Krapf
Ortschaftsräte: Martina Dengel | Steffen Handschuh | Andreas Herfort |
Birgit Schwarz-Pohl | Jens Schwarz | Dr. Stefan Weber

1. Seit knapp drei Wochen sind die beiden Windräder am Standort ES-02 bei Baiereck in Betrieb. Hat der Betrieb der Windräder **Auswirkungen** auf Sie und Ihren Alltag?

0 Ja, der Betrieb hat Auswirkungen auf mich. (bitte weiter mit Frage 2)

0 Nein, der Betrieb hat keine Auswirkungen auf mich. (bitte weiter mit Frage 7)

2. Wie stark beeinflusst der Betrieb der Windräder Ihren Alltag?
(Bitte kreuzen Sie die Zahl an, die Ihrer Meinung entspricht.)

Überhaupt nicht Sehr stark

0 1 2 3 4 5 6 7 8 9 10

3. Wie bewerten Sie die Auswirkungen der Windräder auf Ihren Alltag?
(Bitte kreuzen Sie die Zahl an, die Ihrer Meinung entspricht.)

Sehr positiv neutral Sehr negativ

0 1 2 3 4 5 6 7 8 9 10

4. Themen, welche viele Menschen in den vergangenen Wochen in Zusammenhang mit dem Betrieb der Windräder vorgebracht haben, sind eine Lärmbelästigung durch die Schallemissionen bei Tag und in der Nacht und der Schattenschlag beim Betrieb der Windräder. Wie stark beeinträchtigen Sie persönlich diese Faktoren beim Betrieb der Windräder? (Bitte kreuzen Sie bei den drei folgenden potentiellen Auswirkungen beim Betrieb, die Zahl an, die Ihrer Meinung entspricht.)

4.1 Schallemissionen / Geräusche bei Tag

Gar keine Sehr starke
Beeinträchtigung Beeinträchtigung

0 1 2 3 4 5 6 7 8 9 10

4.2 Schallemissionen / Geräusche bei Nacht

Gar keine Sehr starke
Beeinträchtigung Beeinträchtigung

0 1 2 3 4 5 6 7 8 9 10

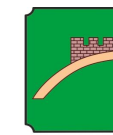
Ortsvorsteher: Vincent Krapf
Stellvertreter: Holger Bischoff | Sonja Elineau | Volker Krapf
Ortschaftsräte: Martina Dengel | Steffen Handschuh | Andreas Herfort |
Birgit Schwarz-Pohl | Jens Schwarz | Dr. Stefan Weber



Anhang – Erhebungsinstrument (Fragebogen)



Baiereck



Diegelsberg



Nassach



Nassachmühle



Baiereck



Diegelsberg



Nassach



Nassachmühle

Ortschaftsrat
Nassachtal / Diegelsberg
Ortsvorsteher Vincent Krapf
Mail: vincent.krapf@gmail.com
Verwaltungsstelle Baiereck
Schlichtener Straße 1
73066 Uhingen-Baiereck
Fragebogen-ID: XXXXXX



Baiereck



Diegelsberg



Nassach



Nassachmühle

Ortschaftsrat
Nassachtal / Diegelsberg
Ortsvorsteher Vincent Krapf
Mail: vincent.krapf@gmail.com
Verwaltungsstelle Baiereck
Schlichtener Straße 1
73066 Uhingen-Baiereck
Fragebogen-ID: XXXXXX

4.3 Schattenschlag

Gar keine Beeinträchtigung											Sehr starke Beeinträchtigung
0	1	2	3	4	5	6	7	8	9	10	

5. Gibt es durch die Beeinträchtigungen Folgen und Auswirkungen auf ihr alltägliches Leben? Wenn ja, welche? (Bitte notieren Sie stichwortartig.)

6. Gibt es Maßnahmen und Konsequenzen, die Sie wegen dem Betrieb der Windräder in Erwägung ziehen oder ergreifen werden? (Bitte notieren Sie stichwortartig.)

7. Was wünschen Sie sich in Zukunft für den Betrieb der Windräder in Baiereck? (Bitte notieren Sie stichwortartig.)

Zum Schluss noch einige kurze Fragen zur Statistik.

8. In welchem Teil von Baiereck leben Sie?

- | | |
|---|--|
| <input type="checkbox"/> Brunnenstraße / Am Kugelrain /
Lohbachweg | <input type="checkbox"/> Schlichtenerstraße / Spitalstraße
Solweg / Hohlgasse |
| <input type="checkbox"/> Nassachtalstraße /
Büchenbronnerstraße | <input type="checkbox"/> Köhlerstraße / Herrenbachstraße
Im Schönblick |

9. Wie lange leben Sie schon in Baiereck?

- | | |
|--|---|
| <input type="checkbox"/> weniger als 3 Jahre | <input type="checkbox"/> 3 bis 10 Jahre |
| <input type="checkbox"/> 10 bis 20 Jahre | <input type="checkbox"/> 21 Jahre oder länger |

10. Wie stark fühlen Sie sich mit Ihrem Wohnort / Ihrer Region verbunden?

Überhaupt nicht											Sehr stark
0	1	2	3	4	5	6	7	8	9	10	

11. Vielen Dank für Ihre Unterstützung! Haben Sie noch Kommentare oder Anregungen, die Sie uns mitteilen wollen?

Wir werden die Baierecker Bevölkerung zeitnah nach der Auswertung über die Ergebnisse der Befragung informieren.

Ortsvorsteher: Vincent Krapf
Stellvertreter: Holger Bischoff | Sonja Elineau | Volker Krapf
Ortschaftsräte: Martina Dengel | Steffen Handschuh | Andreas Herfort |
Birgit Schwarz-Pohl | Jens Schwarz | Dr. Stefan Weber

Ortsvorsteher: Vincent Krapf
Stellvertreter: Holger Bischoff | Sonja Elineau | Volker Krapf
Ortschaftsräte: Martina Dengel | Steffen Handschuh | Andreas Herfort |
Birgit Schwarz-Pohl | Jens Schwarz | Dr. Stefan Weber