



Außenanlagen Verwaltungsgebäude Neues Rathaus und Uferbereich

09.12.2024

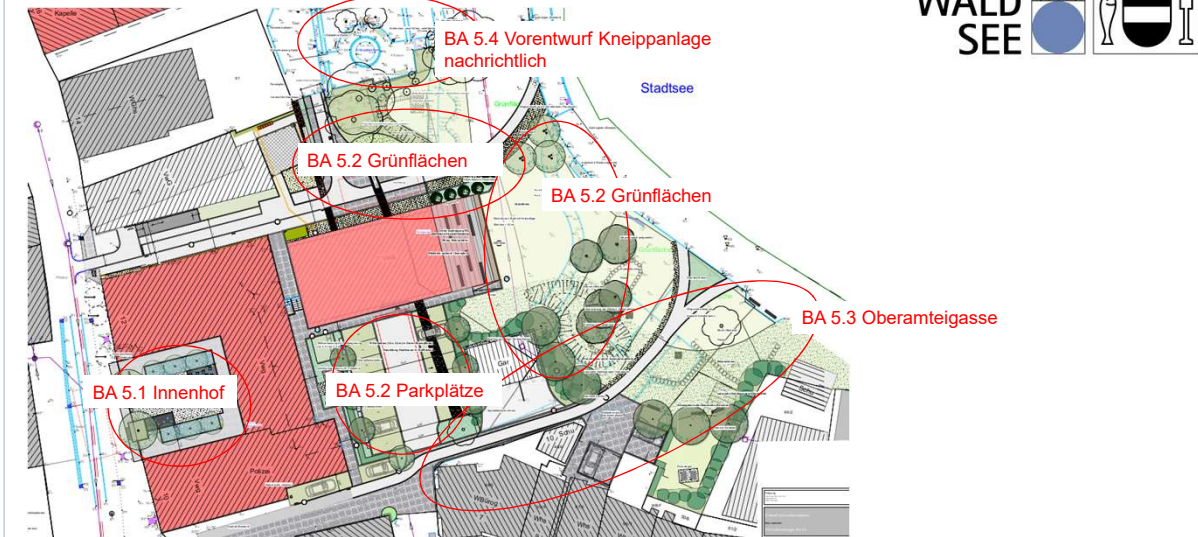


Inhalt

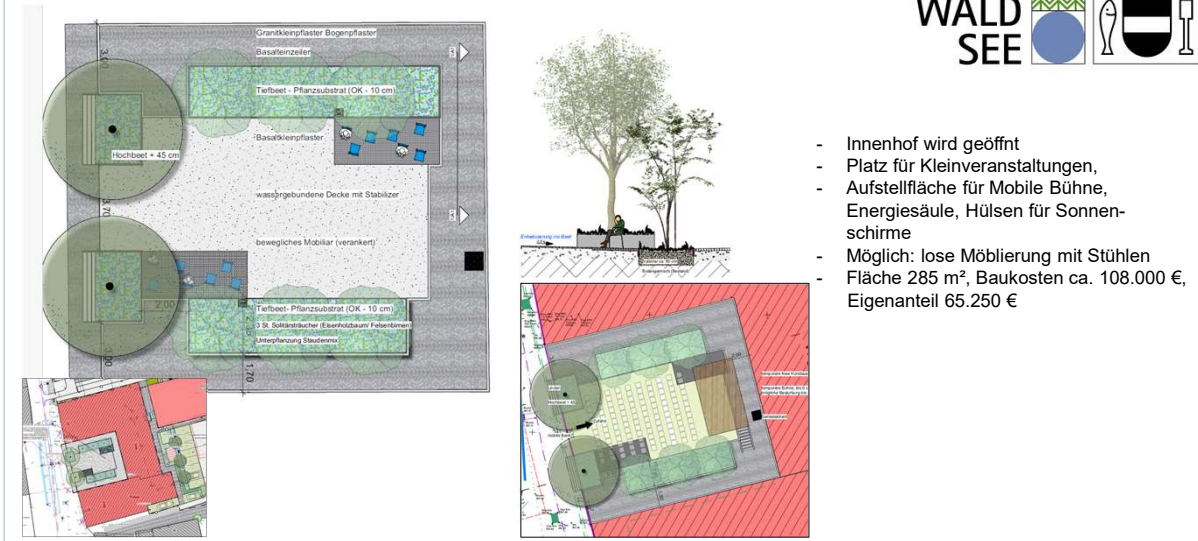
Gesamtübersicht BA 5.0

- BA 5.1- **Neugestaltung Innenhof Verwaltung**
- BA 5.2- **Neugestaltung der Parkplätze und Freianlagen
hinter dem Verwaltungsgebäude Richtung Stadtsee**
- BA 5.3- **Umgestaltung des Bereichs Oberamteigasse**
- BA 5.4- **Umgestaltung Kneippbecken Spital (nachrichtlich)**

1. BA 5.0 – Übersicht Flächen und Nutzungen



BA 5.1- Neugestaltung Innenhof Verwaltung



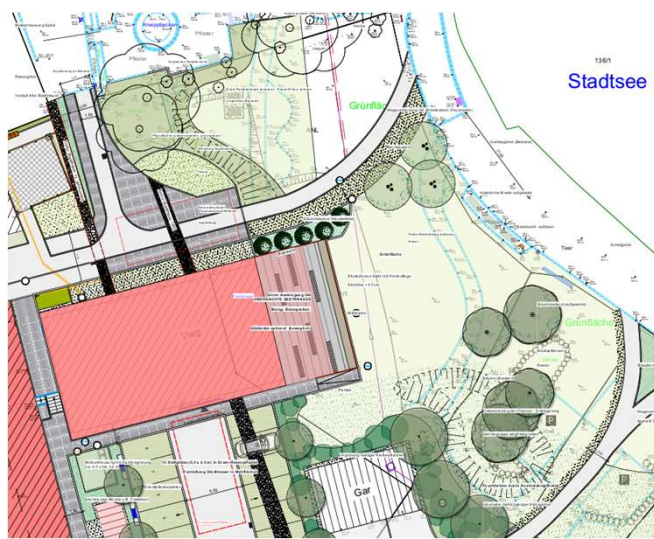
- Innenhof wird geöffnet
- Platz für Kleinveranstaltungen,
- Aufstellfläche für Mobile Bühne, Energiesäule, Hülsen für Sonnenschirme
- Möglich: lose Möblierung mit Stühlen
- Fläche 285 m², Baukosten ca. 108.000 €, Eigenanteil 65.250 €

BA 5.2- Neugestaltung der Parkplätze



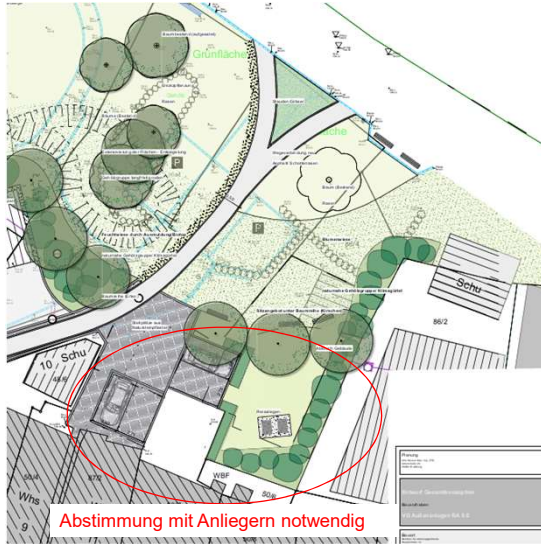
- Herstellung der baurechtlich notwendigen Stellplätze, versickerungsoffene Ausführung
- 4 Stellplätze mit Möglichkeit der E-Ladefunktion
- Darstellung der historischen Stadtmauern
- Möglichst hoher Begrünungsgrad
- Eingrünung der Polizeigarage
- Herstellung der notwendigen Feuerwehrlächen für die Verwaltungsgebäude, Herstellung der neuen FFW- Zufahrt Spitalhof 4+6 auf Stadtseeeseite
- Barrierearme Anbindung der Hauptstraße zum Stadtsee

BA 5.2- Neugestaltung Grünflächen zum See



- Grünfläche/ Parkähnliche Fläche zum Stadtsee für Veranstaltungen
- Die Auskrangung Verwaltungsgebäude wird gepflastert und bietet eine überdachte Fläche
- Bis zu 425 Sitzplätze Sichrichtung See möglich
- Fläche insgesamt Parkplätze und Grünflächen: 2.180 m², Baukosten ca. 430.000 €, Eigenanteil ca. 172.000 €

BA 5.3- Umgestaltung des Bereichs Oberamteigasse

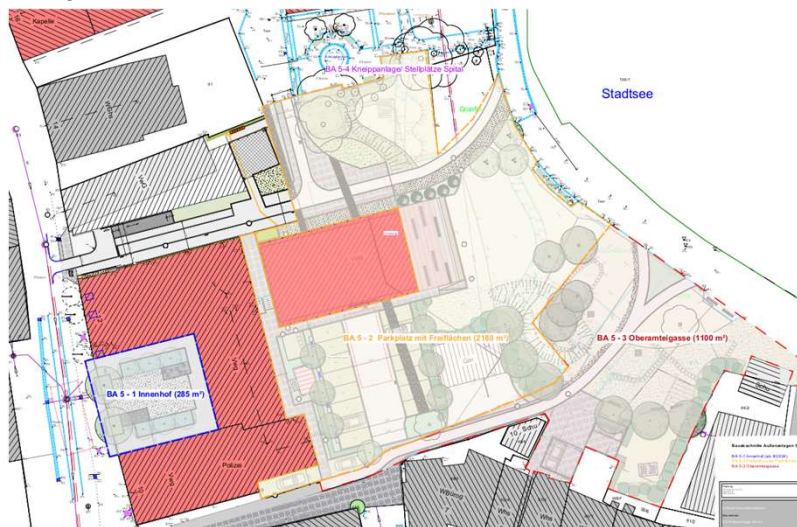


Abstimmung mit Anliegern notwendig



- Neuordnung Stellplätze im Bereich Oberamteigasse, hier erfolgt vorab die Abstimmung mit den Anliegern und im Anschluss die konkrete Planung
- Neuordnung der Zufahrt zum See – bei Belassung des bisherigen Weges reduzieren sich die Kosten um ca. 78.000 € und der Eigenanteil um 31.200 €
- Oder Barrierearme Anbindung der Oberamteigasse mit Asphaltband zum Stadtsee
- Einfügung von Sitzmöglichkeiten
- Attraktive Gestaltung der Uferanlage mit Grünbereich.
- Fläche 1.100 m², Baukosten ca. 189.000 €, Eigenanteil ca. 76.000 €.
- Abbruchkosten 40.000 €, Eigenanteil 16.000 €

Zeitplan/ Bauabschnitte



BA 5.1- Fertigstellung noch 2024

BA 5.2- 5.3

- Beschränkte Ausschreibung Anfang Januar 2025
- Submission Ende Januar 2025
- Baubeginn März 2025
- Geplante Fertigstellung Ende April 2025
- Tag der offenen Tür 04.05.2025 „Kultursonntag 2025“

BA 5.4- zu einem späteren Zeitpunkt nach vorheriger Beratung

Außenanlagen- Verwaltungsgebäude



| Bauabschnitt | Umfang m ² | Brutto € | Zuschuss € | Eigenanteil € | €/m ² | €/m ² /netto |
|--|--------------------------|----------------|----------------|------------------|------------------|-------------------------|
| BA 5.1 Innenhof Polizei - Verwaltung | 285 | 108.000 | 42.750 | 65.250 | 379 | 229 |
| BA 5.2 Bereich Parkplätze+ Verkehrsflächen | | | | | | |
| BA 5.2 Bereich Grün- und Freiflächen | 2.180 | 429.624 | 257.774 | 171.850 | 197 | 79 |
| BA 5.3 Bereich Oberamteigasse | 1.100 | 188.176 | 112.906 | 75.270 | 171 | 68 |
| Zwischensumme | 3.565 | 725.800 | 413.430 | 312.370 | 204 | 88 |
| BA 5.3. Abbruch Oberamteigasse | | 40.000 | 24.000 | 16.000 | | |
| Summe | | 765.800 | 437.430 | 328.370 | | |
| Gesamt bei Belassung der Oberamteigasse bis Uferweg | | 687.800 | 390.630 | 297.170 | | |
| Weniger Ausgaben | | 78.000 | 46.800 | 31.200 | | |