

1200 Jahre
824 - 2024



Kisllegg
IM ALLGÄU

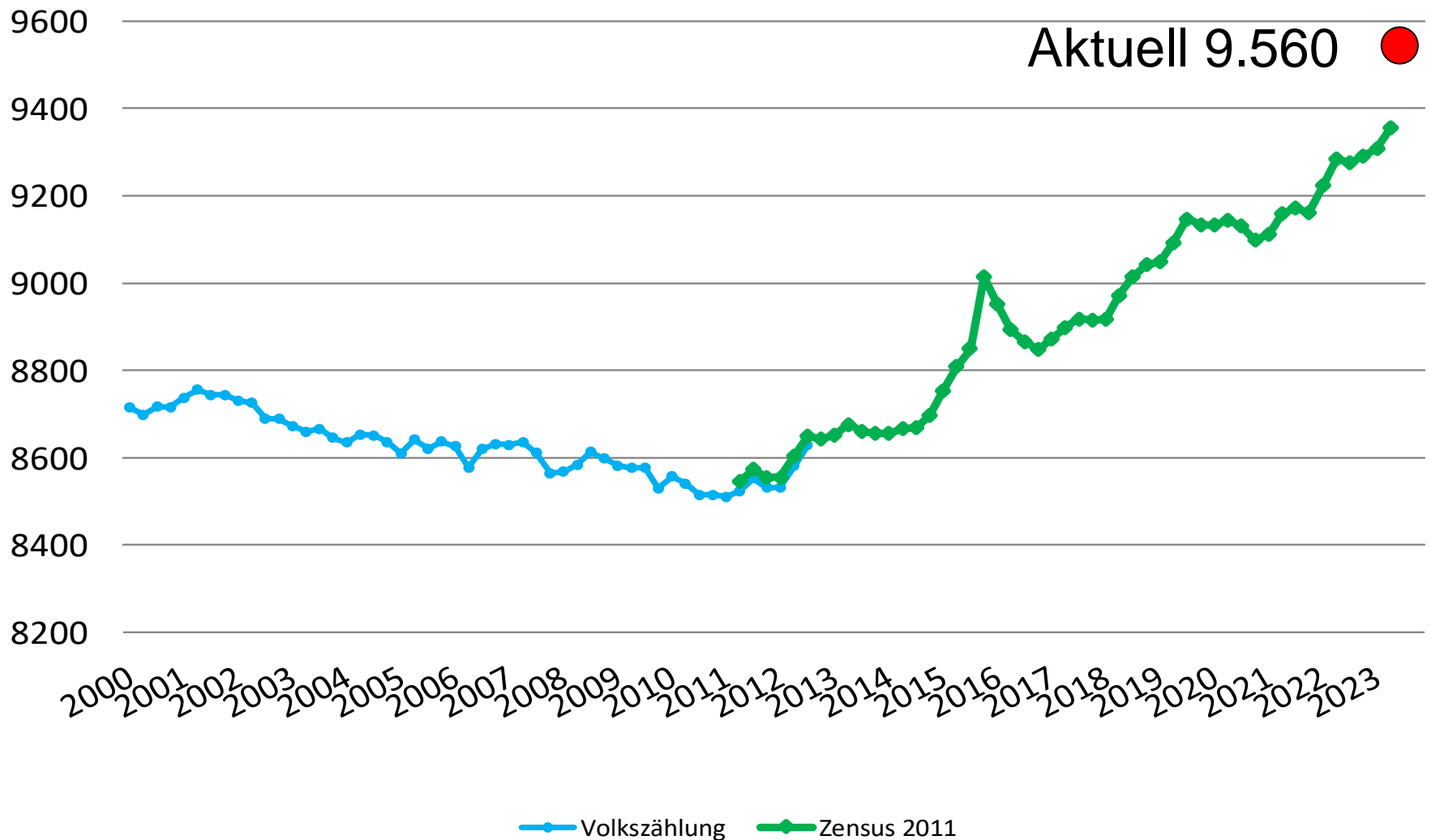


Jubiläum mit Ausblick

Bevölkerungsentwicklung

2040: 10.107 

IM ALLGÄU



Zuwanderung:

Hallenbelegung abgewendet, aber...

 **Kißlegg**
IM ALLGÄU

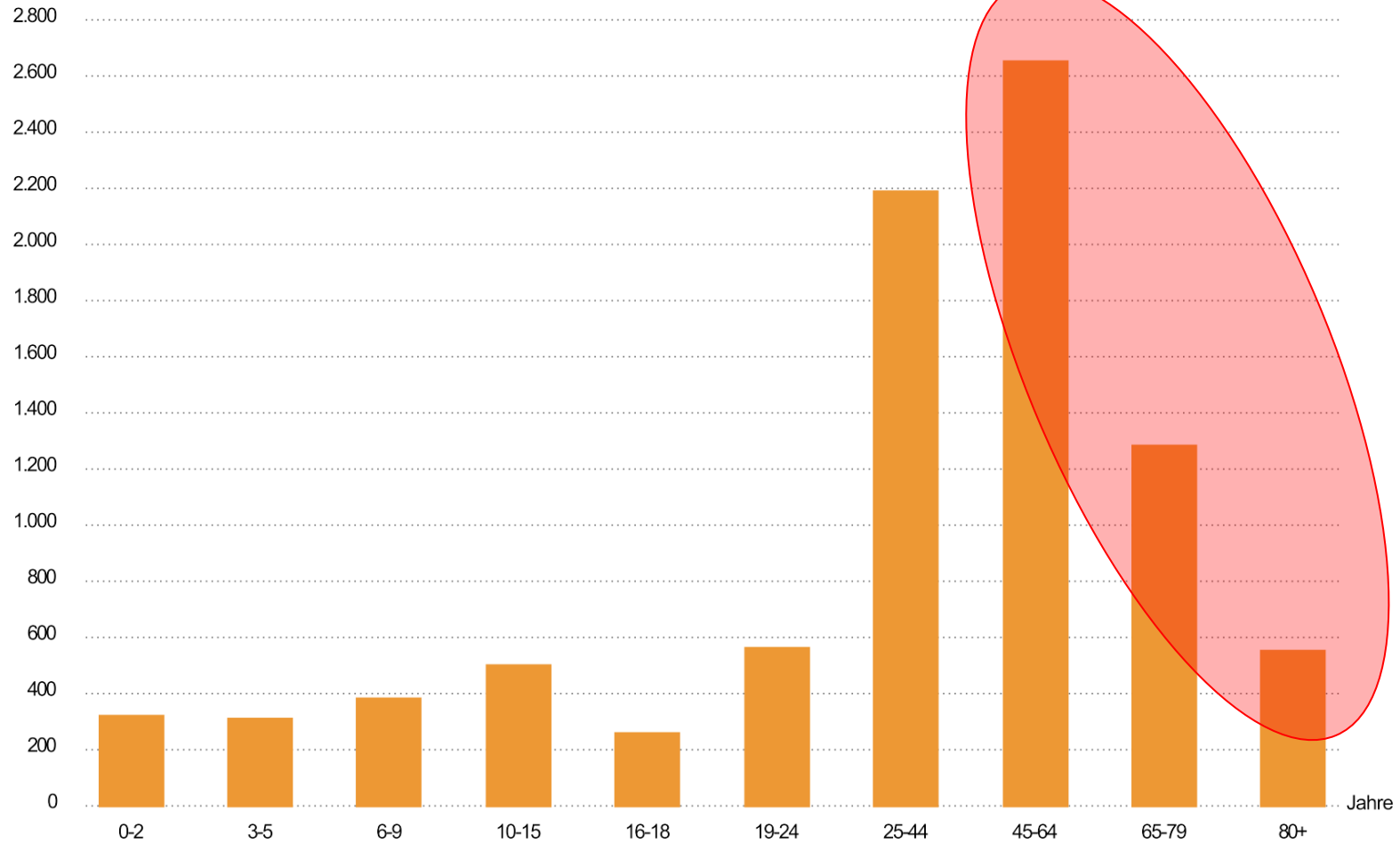


Demographie: Wir werden älter!

Altersstruktur - Prognose - Kißlegg - 2020

Bevölkerung nach Altersgruppen

Einwohner:innen



Zuwanderung und Demographie als Wohnraumverknapper

- Gemeinde betreibt derzeit 16 Wohngebäude mit rd. 200 Bewohnern (Flüchtlinge und Obdachlose)
- Landkreis betreibt 2 Sammelunterkünfte mit 100 Bewohnern (Flüchtlinge)

- Wie gelingt Integration (eigene Arbeit und eigene Wohnung)?
- Wie bleiben die Menschen möglichst lange selbständig?
- Neuer Wohnraum ist teuer, aber wer bezahlt günstigen?
- Wie gehen wir mit zunehmender Obdachlosigkeit um?

Medizinische Versorgung: Mehr Ärzte mit Praxis Kißlegg

Kißlegg
IM ALLGÄU



Materielle Versorgung: Tante Emma 2.0

Kißlegg
IM ALLGÄU



Netto
Marken-Discount



FENEBERG



Zentraler Treffpunkt und soziale Teilhabe: Löwen



Treffpunkt und soziale Teilhabe: DRK-Heim Wiederaufbau & Fairteiler

 *Kißlegg*
IM ALLGÄU



Zusätzliche Wohnangebote: Seniorenzentrum offen

Kißlegg
IM ALLGÄU



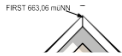
Zusätzliche (Wohn-)angebote: Heimat Bärenweiler

Kißlegg
IM ALLGÄU



P a r k p l a t z

Zusätzliche Wohnangebote: Adler-Quartier



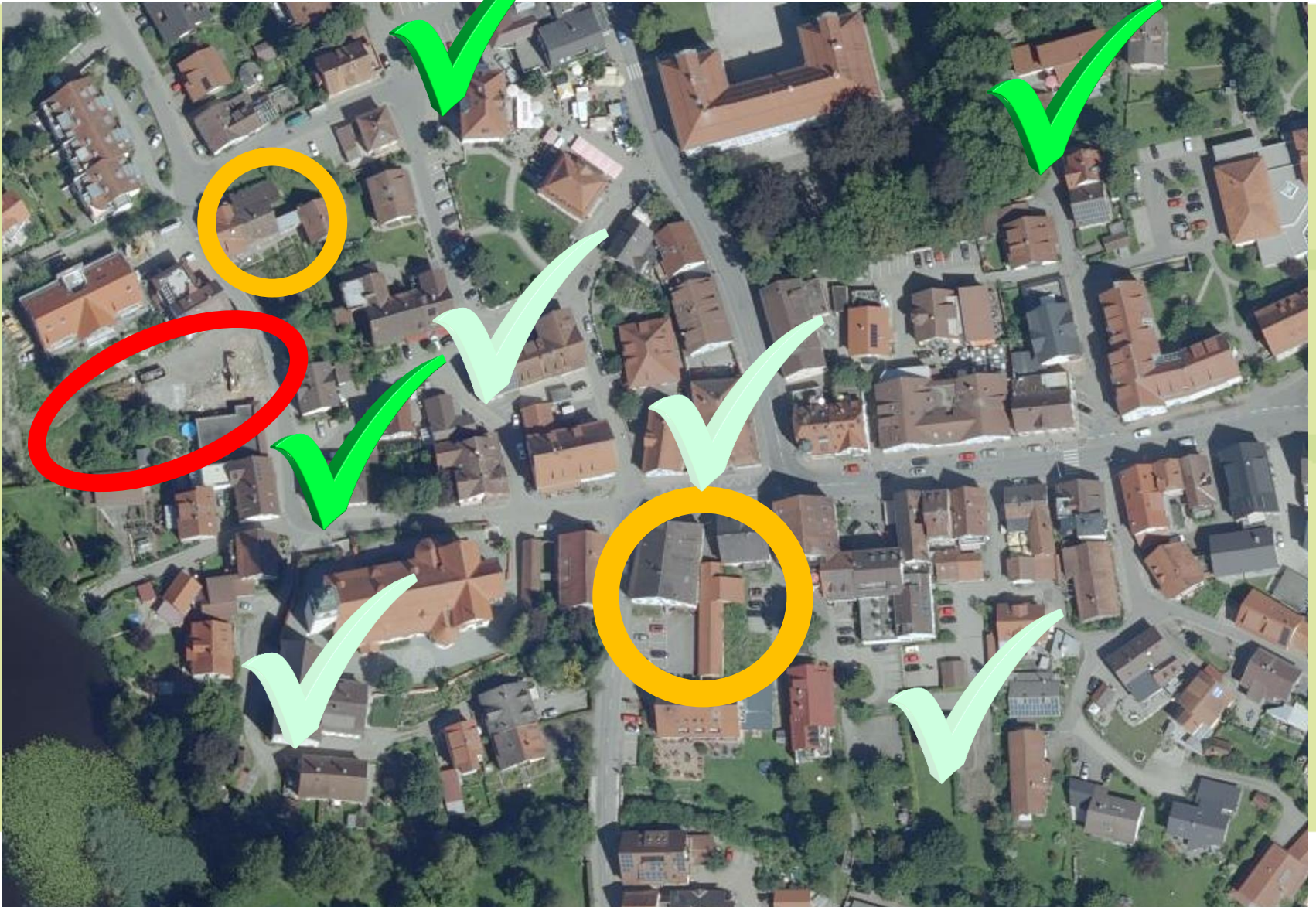
FIRST 663.05 PROJEKT

FIRST CA 961 13 HORN



Ortsmitte als Wohn- und Dienstleistungsort: Leben und Qualität im Zentrum

Kißlegg
IM ALLGÄU

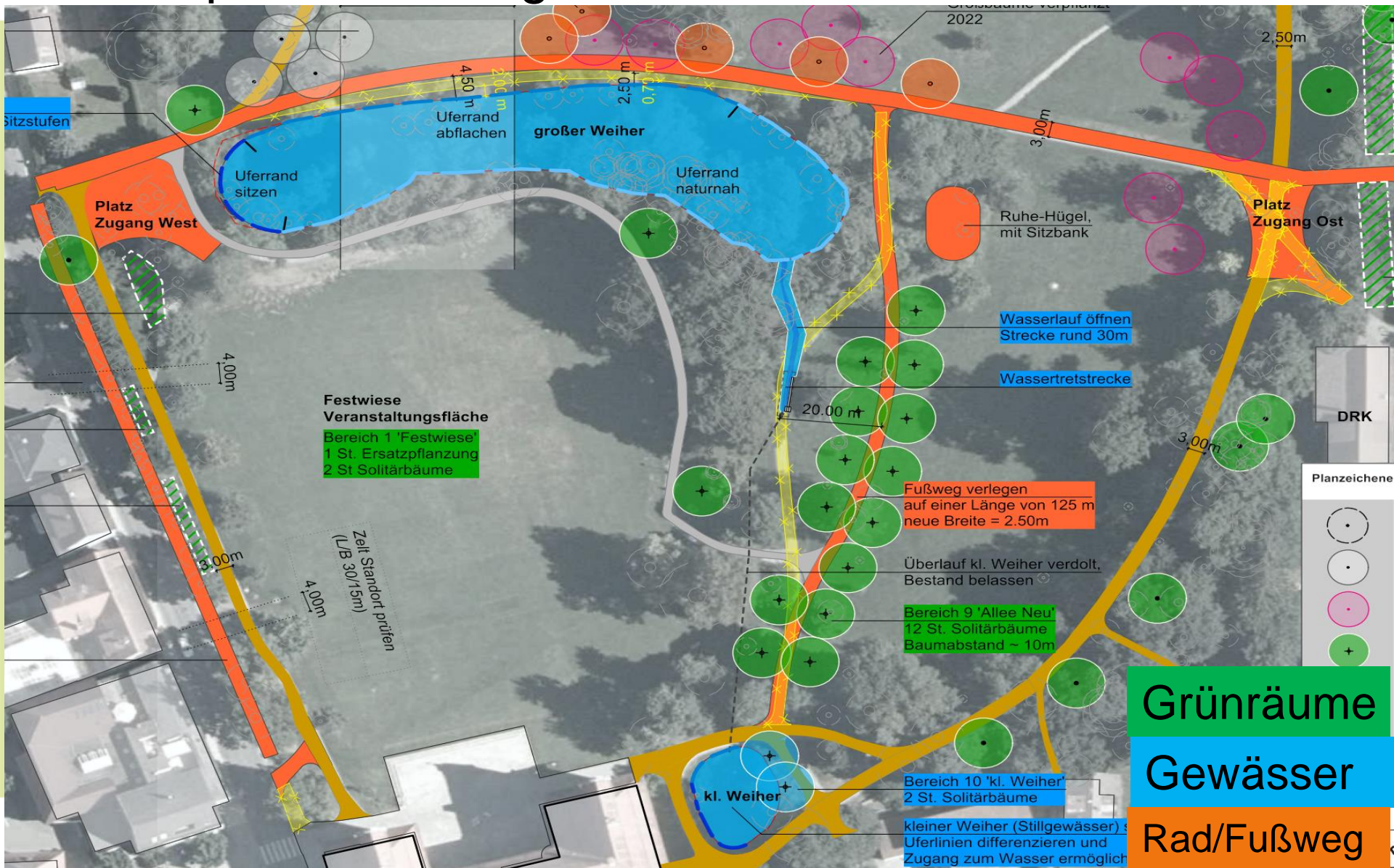


Zusätzliche Wohnangebote: Reicht Nachverdichtung und Sanierung aus?

Kißlegg
M ALLGÄU



Lebensqualität im Zentrum: Schlossparksanierung



Grünräume

Gewässer

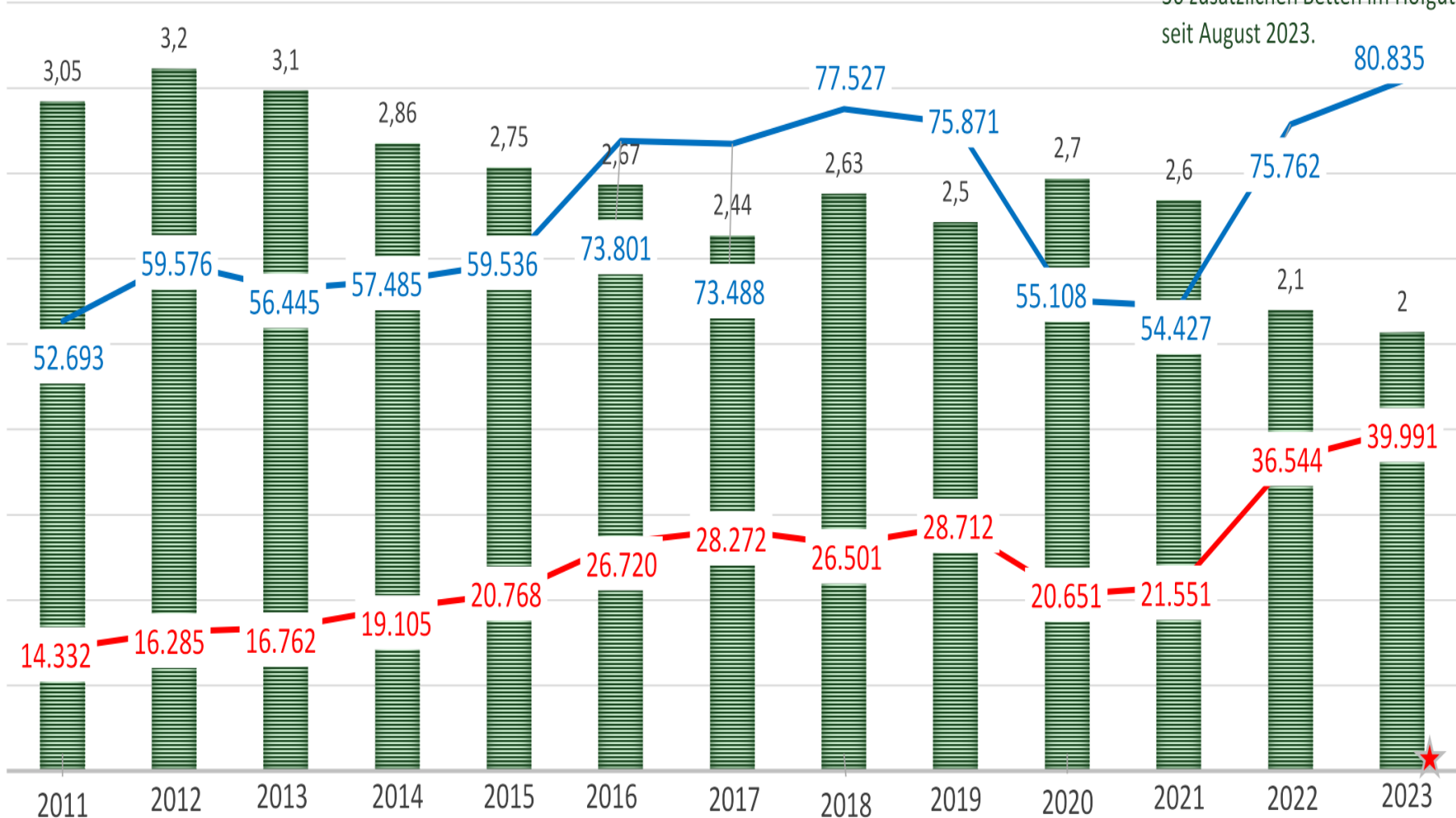
Rad/Fußweg

Tourismus/Freizeit: Übernachtungsrekord

ÜBERNACHTUNGSSTATISTIK KIRBLEGG

Im Jahr 2023:

5 neue Gastgeber mit ca. 15 Betten sowie
36 zusätzlichen Betten im Hofgut Farny
seit August 2023.



Tourismus/Freizeit: Strandbad Quo Vadis?

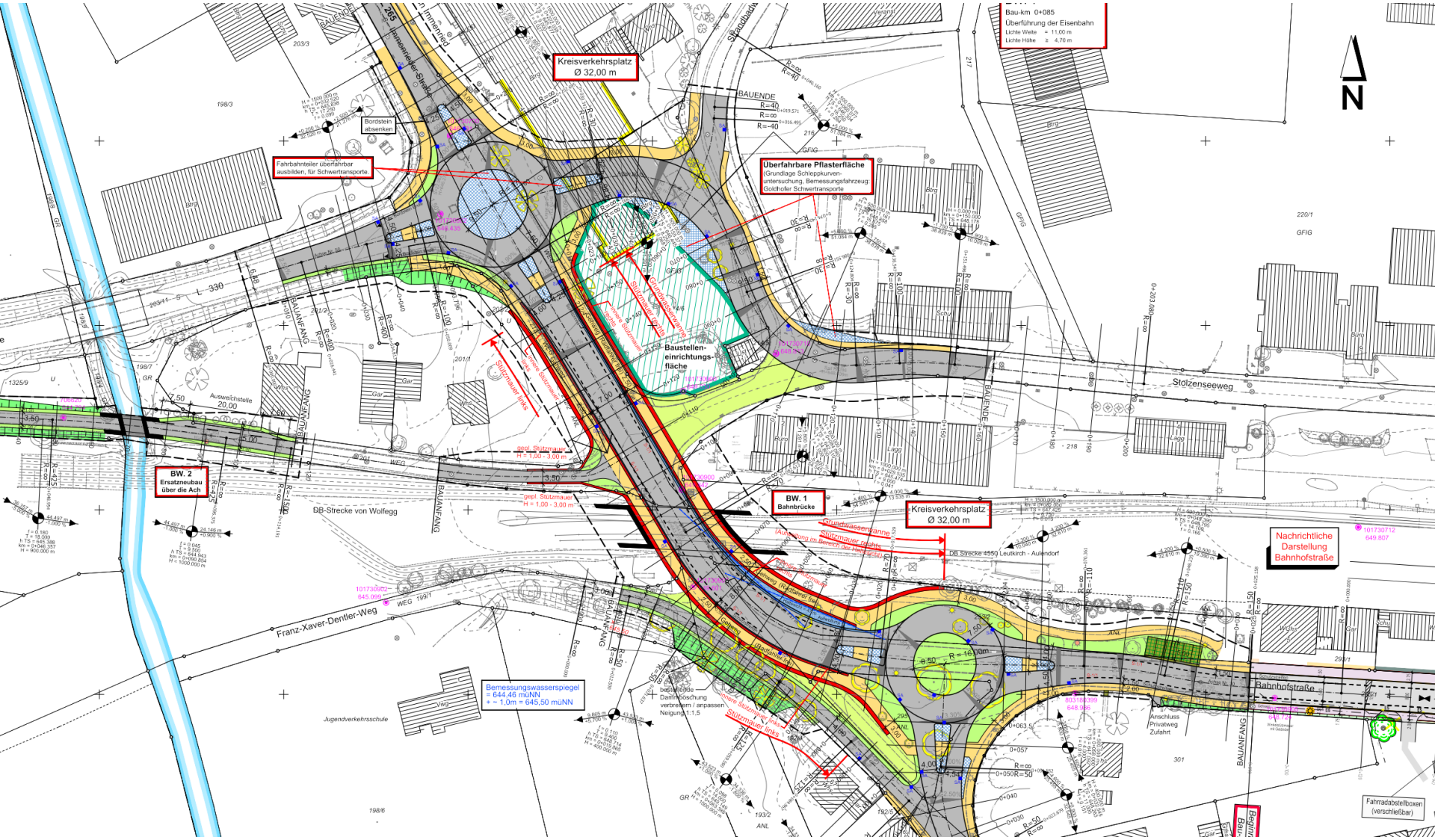
Kißlegg
IM ALLGÄU



Entwicklung/Neuordnung ehem. OMIRA und Strandbad



Entwicklung/Neuordnung und Bahnübergangs-beseitigung



Kreisverkehrsplatz
Ø 32,00 m

Fahrbahnteiler überfahbar
ausbilden, für Schwervertransporte

Überfahbare Pflasterfläche
Gründage Schleppluken
unterstützung, Bemessungsfahrzeug
Gadholder Schwervertransporte

Bau-km 0+085
Überführung der Eisenbahn
Lichte Weite = 11,00 m
Lichte Höhe = 4,70 m

BW 2
Ersatzbau über die Achse

BW 1
Bahnbrücke

Kreisverkehrsplatz
Ø 32,00 m

Nachrichtliche
Darstellung
Bahnhofstraße

Bemessungswasserspiegel
= 644,40 müNN
+ - 1,0m = 645,50 müNN

Fahradableitboxen
(verschleissbar)

Entwicklung/Neuordnung

Bahnhofsareal mit Bahnunterführung

Kißlegg
IM ALLGÄU

Neue Gleise

Höhere Bahnsteige



Umfahrung = Lebensqualität im Ort: Südspange und Ostumfahrung

Kißlegg
IM ALLGÄU



Straßen der Zukunft: Breitbandausbau gestartet

Kißlegg
IM ALLGÄU



Zukunft durch Betreuung und Bildung

Kißlegg
IM ALLGÄU



Betreuung und Bildung: Anbau und Modernisierung Kiga St.Hedwig

Kißlegg
IM ALLGÄU



Anbau

Betreuung und Bildung: Mehr Platz in der Grundschule



Wohlstandssicherung: 3 x Gewerbebegebietsentwicklung



In Arbeit:
Waltershofen-Nord
Zaisenhofen-Süd
IKOWA

Klimawandel: Artenschwund,
Biotopvernetzung, Moorschutz etc.

Kißlegg
IM ALLGÄU



Moore
in/um
Kißlegg

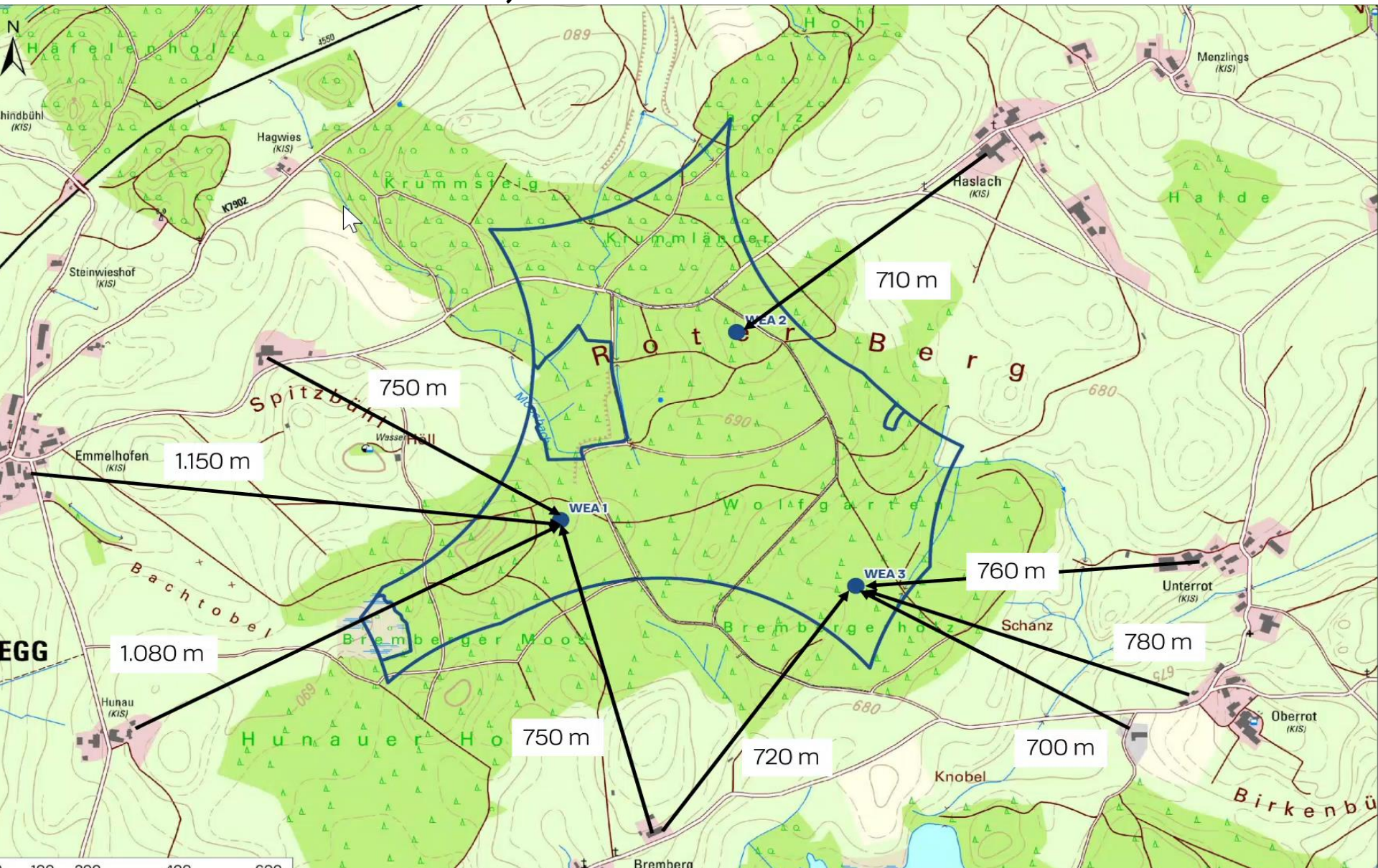
Klimawandel und Energiewende: Erneuerbare Energien

 *Kißlegg*
IM ALLGÄU



Klimawandel und Energiewende

Windkraft 3 x 7,2 MW



Klimawandel und Energiewende: Freilandphotovoltaik



Worauf wir uns freuen können ! **Kißlegg** IM ALLGÄU



Was 2024 noch wichtig ist: *Kißlegg* IM ALLGÄU



Wahlen!



Vielen Dank für Ihre
Aufmerksamkeit

